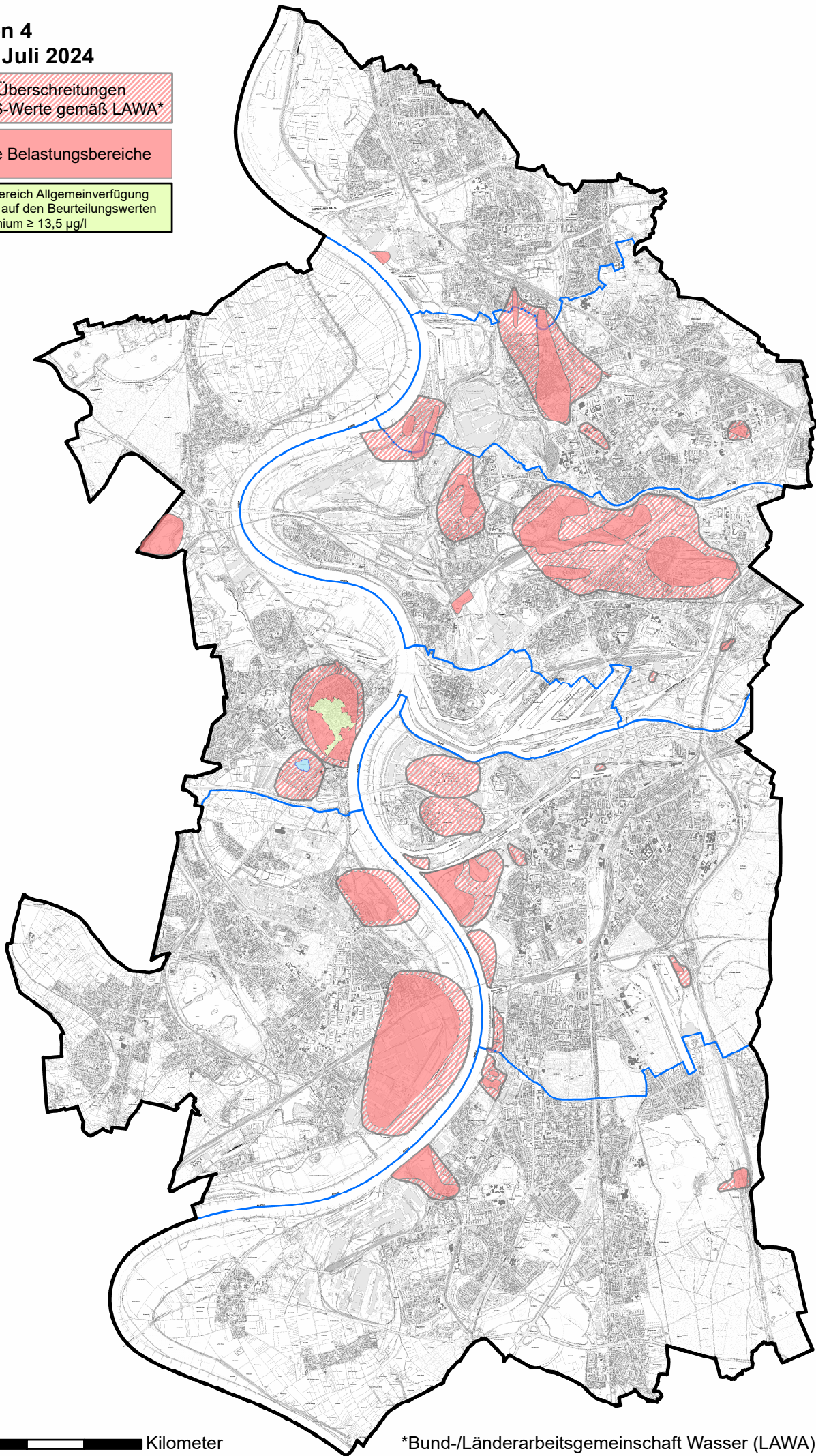


Version 4
Stand Juli 2024

Diffuse Überschreitungen
der GFS-Werte gemäß LAWA*

Kartierte Belastungsbereiche

Geltungsbereich Allgemeinverfügung
Basierend auf den Beurteilungswerten
hier: Cadmium $\geq 13,5 \mu\text{g/l}$



0 0,5 1 2 3 4 Kilometer

*Bund-/Länderarbeitsgemeinschaft Wasser (LAWA): Ableitung von Geringfügigkeitsschwellenwerten (GFS) für das Grundwasser