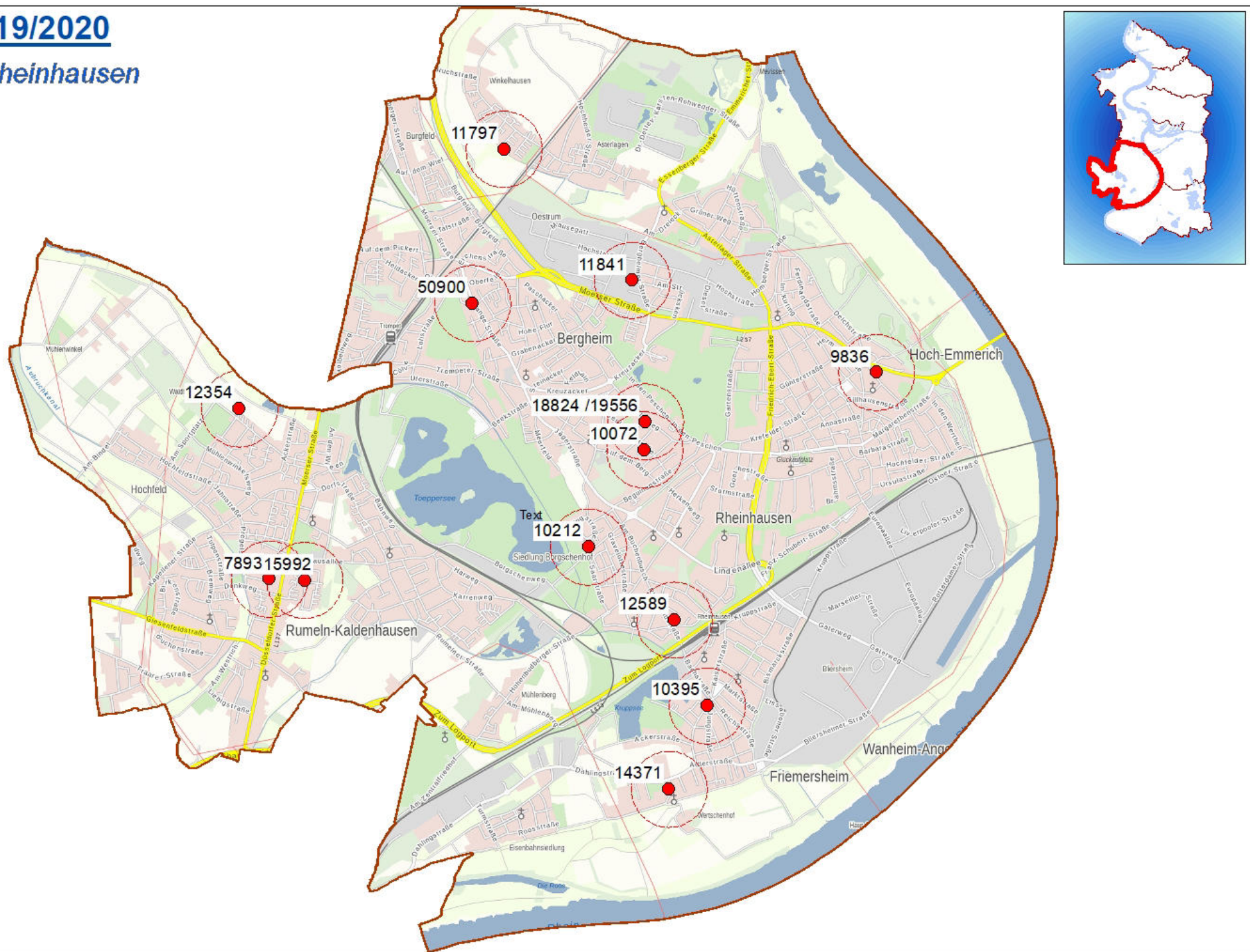


Luftinfo 2019/2020

Stadtbezirk: Rheinhausen



Die Darstellung zeigt nicht den tatsächlichen Standort des Sensors, sondern den Mittelpunkt des Umfeldes (300m), in dem der Sensor liegt !

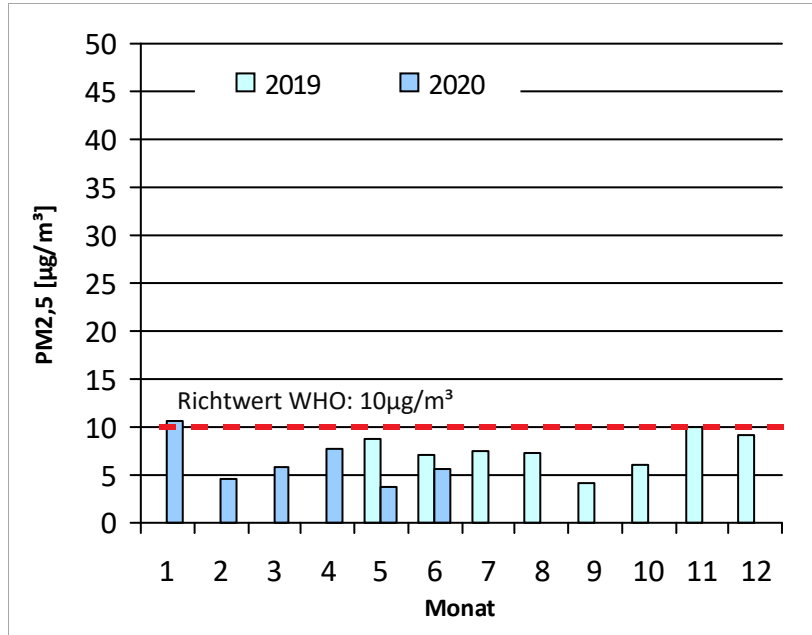
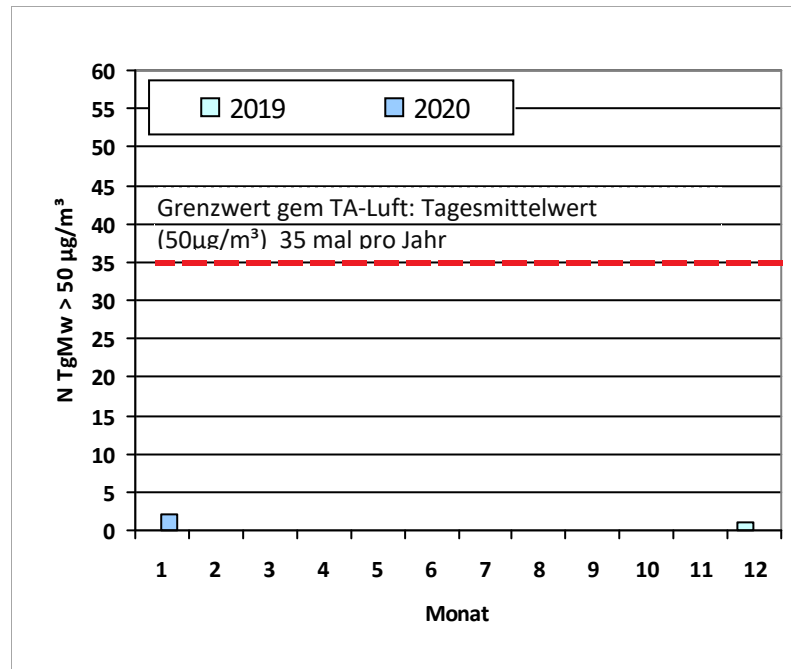
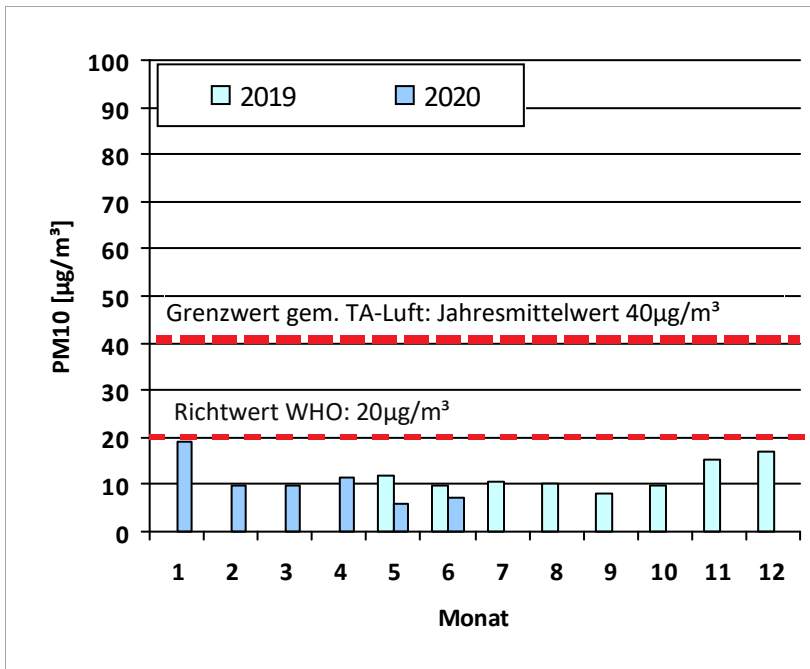
SDS-Sensor (Feinstaub)/Messstelle (LANUV): 14371

DHT-Sensor: 14372

BME-Sensor: -



Die Darstellungen zeigen nicht den tatsächlichen Standort des Sensors, sondern den Mittelpunkt des Umfeldes (300m), in dem der Sensor liegt!

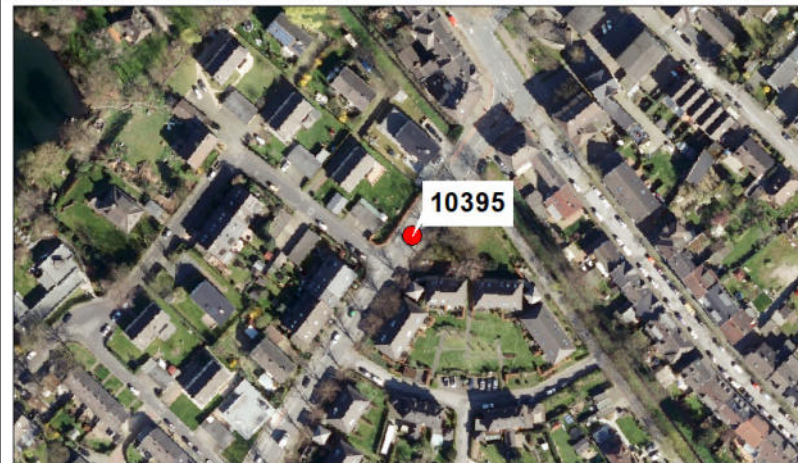
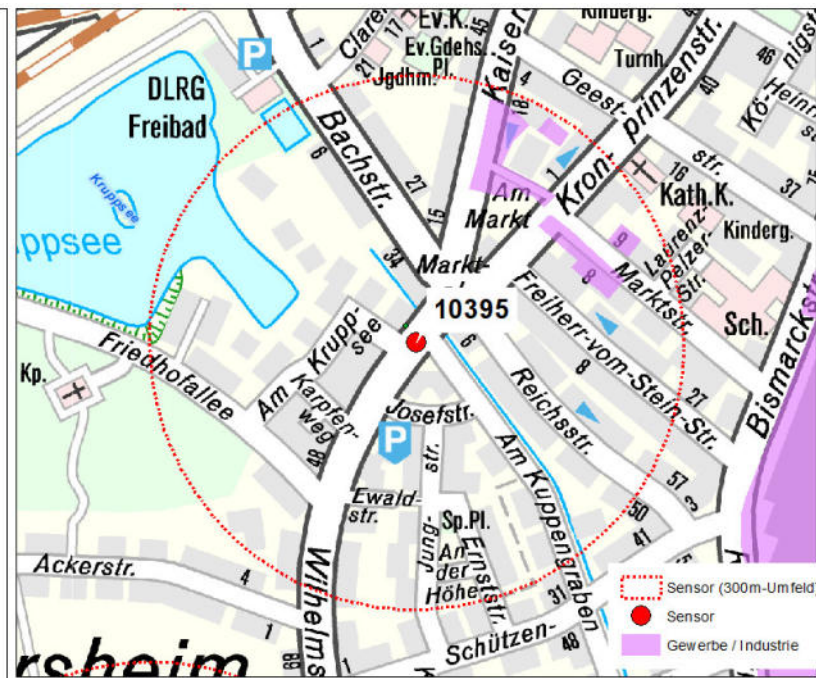


	Jahr		Gesamt
	2019	2020	
Anzahl Messwerte	238	164	402
Mittelwert PM10 [µg/m³]	11,5	10,8	11,2
Median PM10 [µg/m³]	9,2	8,0	8,8
Minimum PM10 [µg/m³]	3,5	1,3	1,3
Maximum PM10 [µg/m³]	52,1	51,8	52,1
Summe PM10 [µg/m³]	2739	1779	4518
nTgMw > 50	1	2	3
Anteil der Gesamtsumme %			0,5%
Mittelwert PM2,5 [µg/m³]	7,4	6,5	

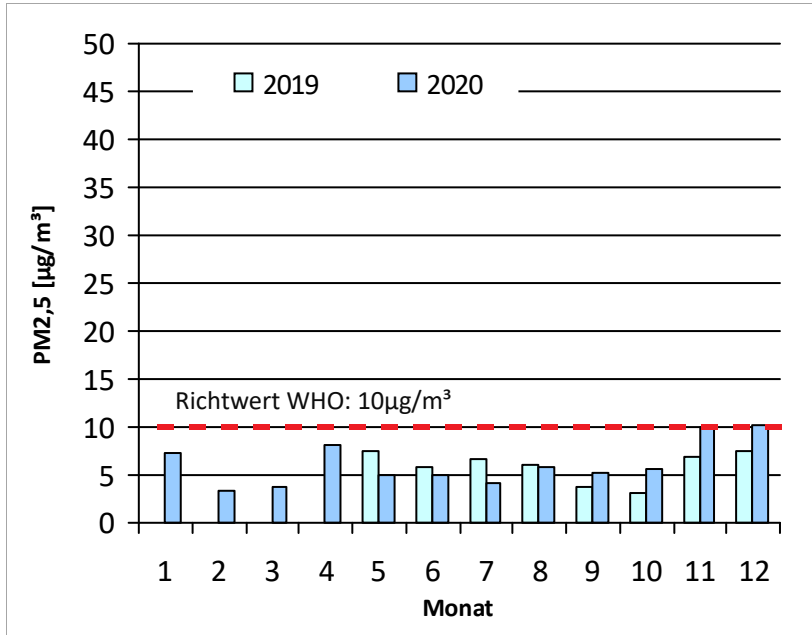
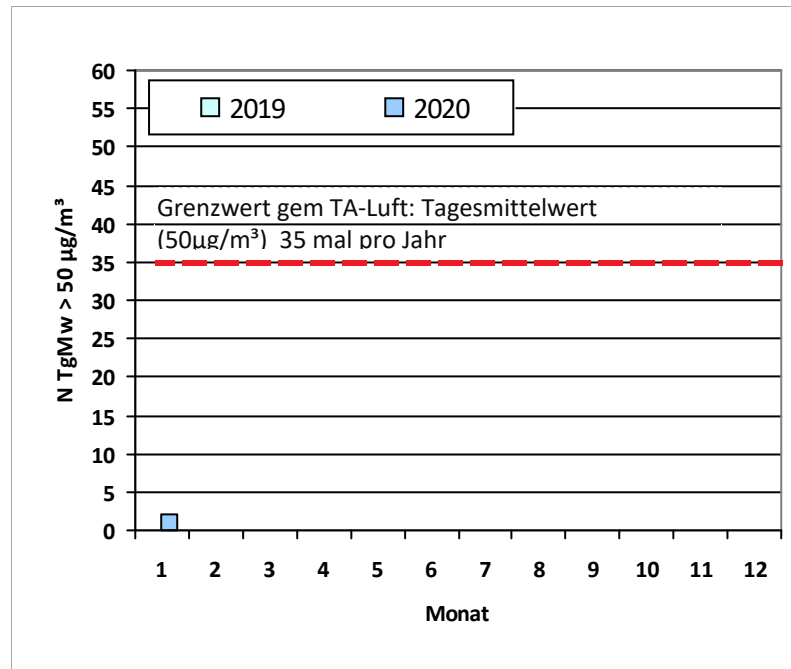
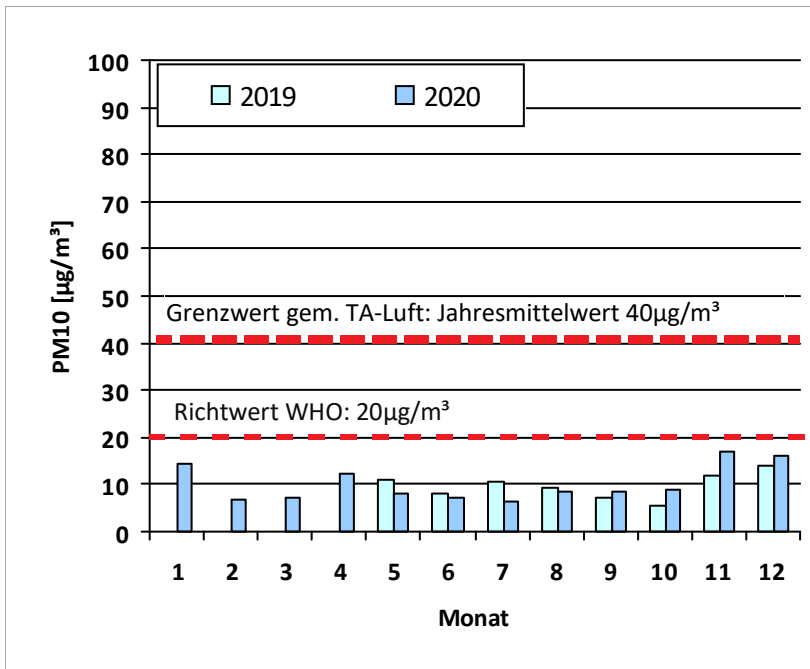
SDS-Sensor (Feinstaub)/Messstelle (LANUV): 10395

DHT-Sensor: 10396

BME-Sensor: -



Die Darstellungen zeigen nicht den tatsächlichen Standort des Sensors, sondern den Mittelpunkt des Umfeldes (300m), in dem der Sensor liegt!

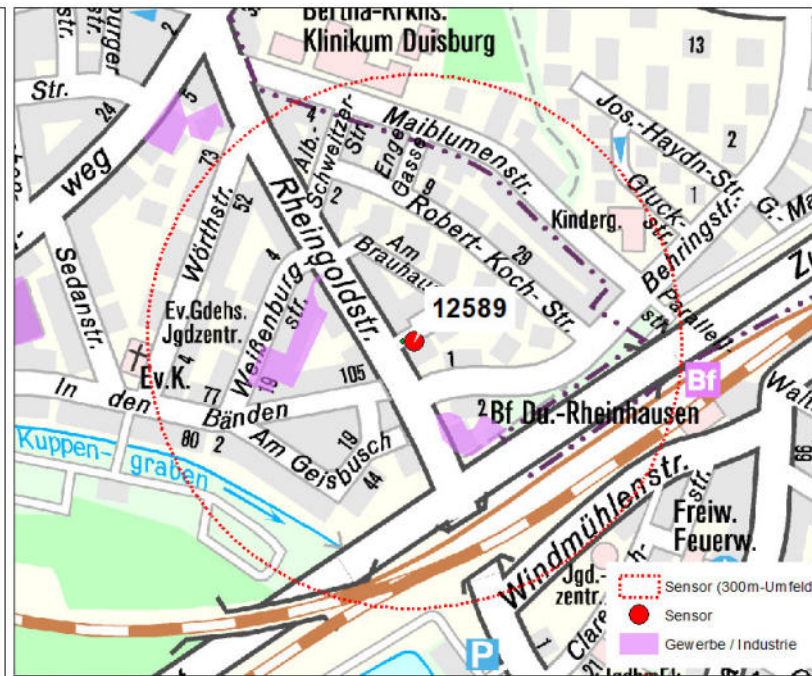


	Jahr		Gesamt
	2019	2020	
Anzahl Messwerte	236	338	574
Mittelwert PM10 [µg/m³]	9,7	9,6	9,6
Median PM10 [µg/m³]	7,6	7,5	7,5
Minimum PM10 [µg/m³]	1,6	0,8	0,8
Maximum PM10 [µg/m³]	38,1	51,2	51,2
Summe PM10 [µg/m³]	2278	3241	5519
nTgMw > 50	0	2	2
Anteil der Gesamtsumme %			0,6%
Mittelwert PM2,5 [µg/m³]	5,9	5,8	

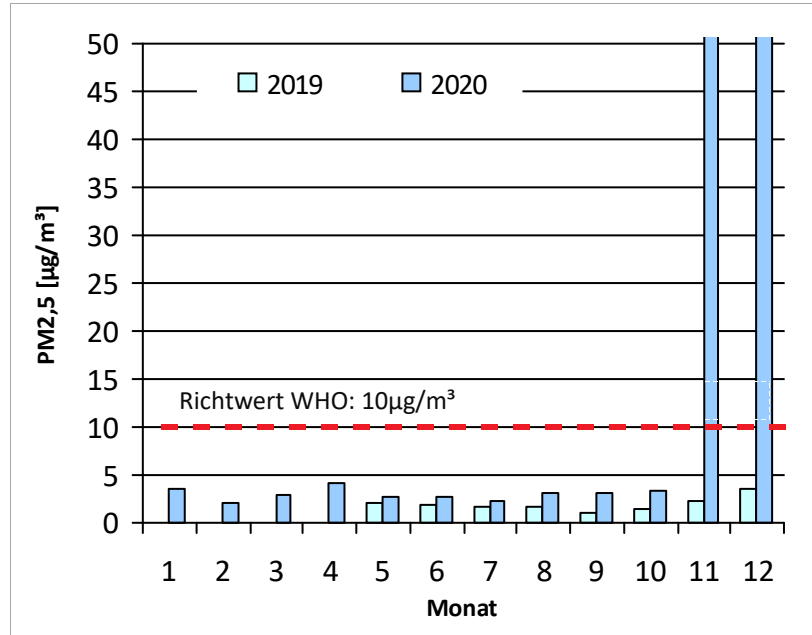
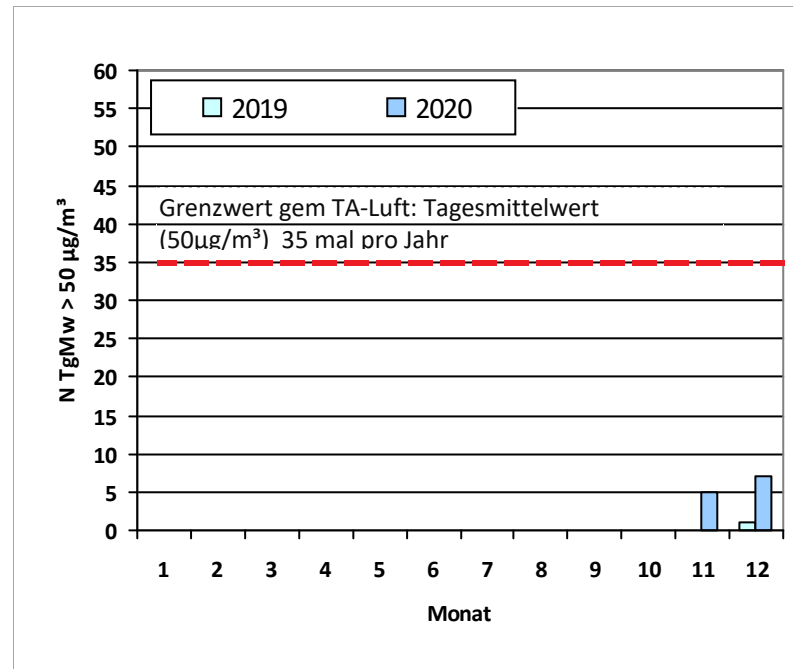
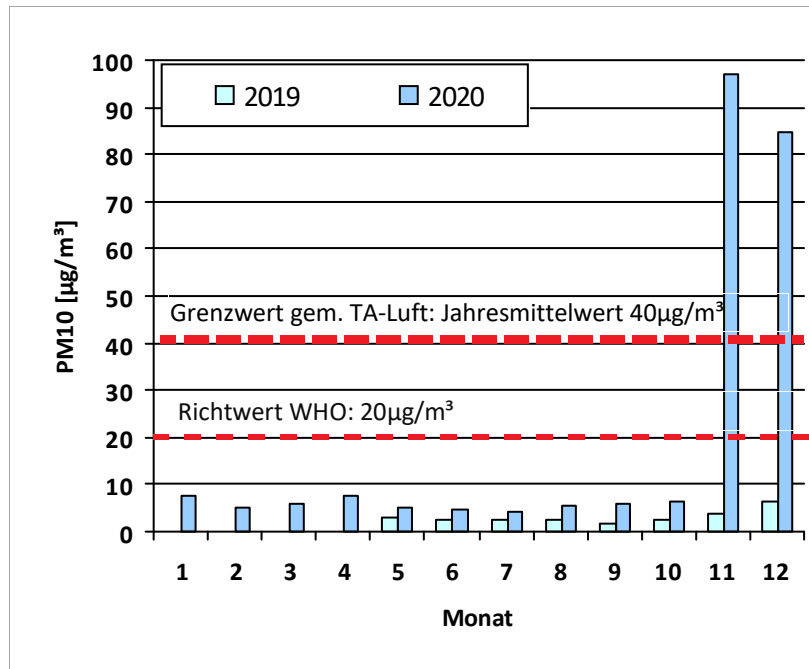
SDS-Sensor (Feinstaub)/Messstelle (LANUV): 12589

DHT-Sensor: 12590

BME-Sensor: -



Die Darstellungen zeigen nicht den tatsächlichen Standort des Sensors, sondern den Mittelpunkt des Umfeldes (300m), in dem der Sensor liegt!

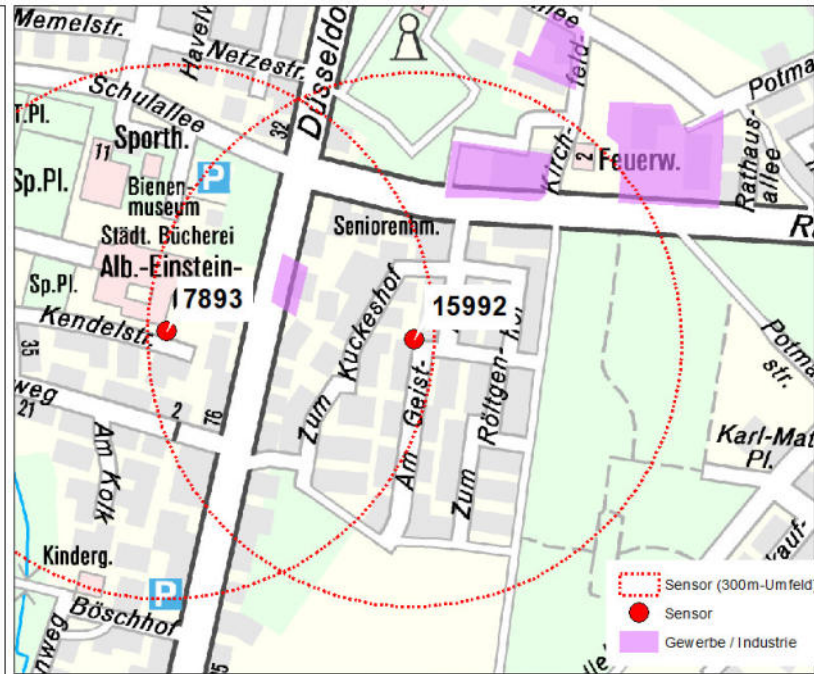


	Jahr		Gesamt
	2019	2020	
Anzahl Messwerte	237	339	576
Mittelwert PM10 [µg/m³]	3,2	15,3	10,3
Median PM10 [µg/m³]	2,3	5,2	3,9
Minimum PM10 [µg/m³]	0,7	1,6	0,7
Maximum PM10 [µg/m³]	74,1	1999,9	1999,9
Summe PM10 [µg/m³]	762	5175	5938
nTgMw > 50	1	12	13
Anteil der Gesamtsumme %			0,7%
Mittelwert PM2,5 [µg/m³]	1,9	9,2	

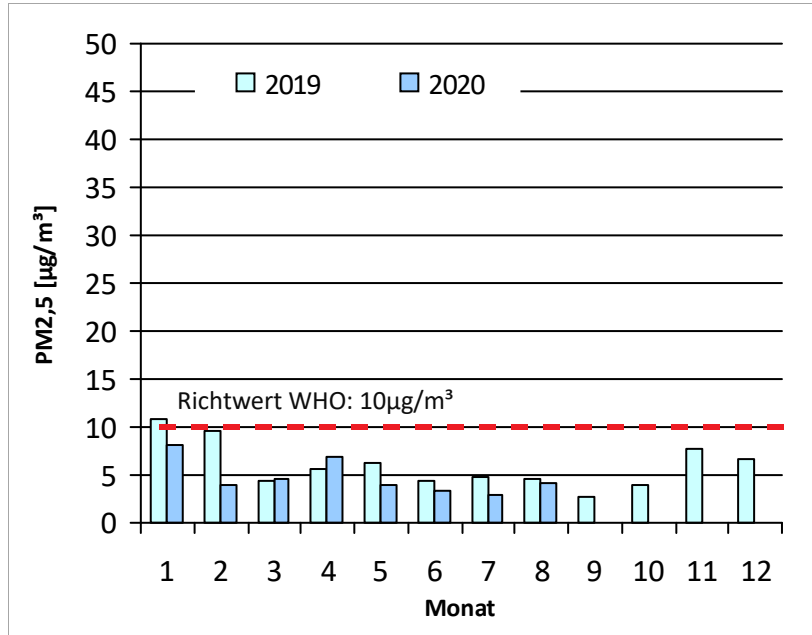
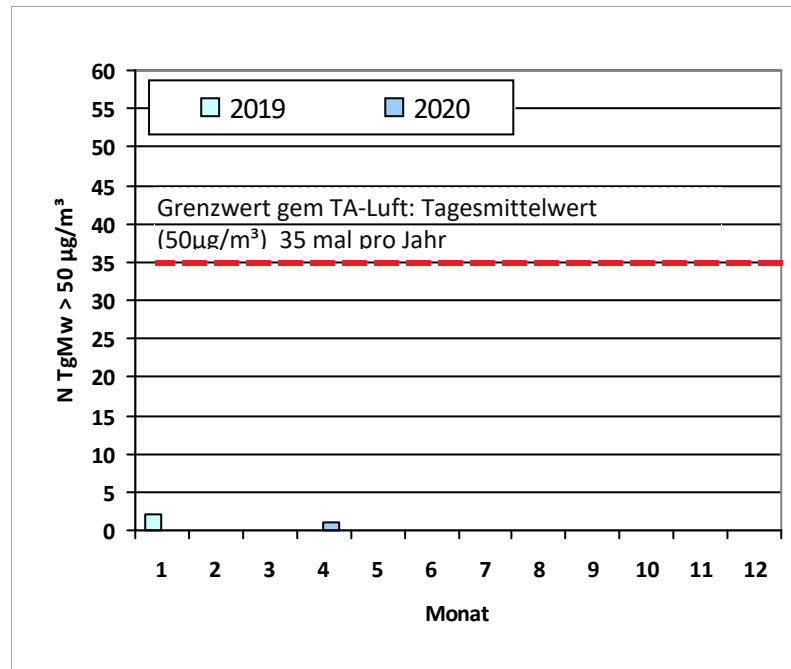
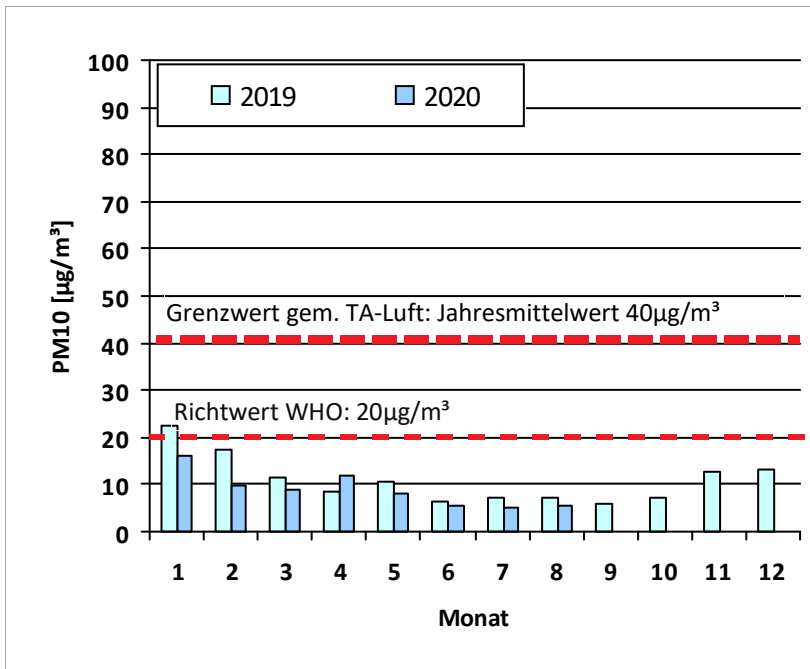
SDS-Sensor (Feinstaub)/Messstelle (LANUV): 15992

DHT-Sensor: 15993

BME-Sensor: -



Die Darstellungen zeigen nicht den tatsächlichen Standort des Sensors, sondern den Mittelpunkt des Umfeldes (300m), in dem der Sensor liegt!

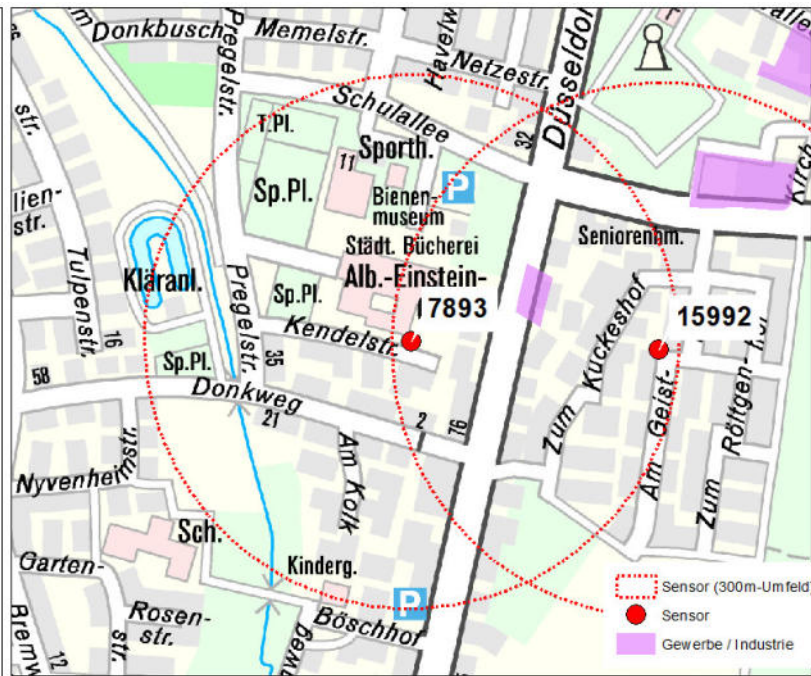


	Jahr		Gesamt
	2019	2020	
Anzahl Messwerte	315	224	539
Mittelwert PM10 [$\mu\text{g}/\text{m}^3$]	10,9	9,2	10,2
Median PM10 [$\mu\text{g}/\text{m}^3$]	8,0	7,3	7,7
Minimum PM10 [$\mu\text{g}/\text{m}^3$]	2,3	2,1	2,1
Maximum PM10 [$\mu\text{g}/\text{m}^3$]	65,2	56,6	65,2
Summe PM10 [$\mu\text{g}/\text{m}^3$]	3446	2050	5496
nTgMw > 50	2	1	3
Anteil der Gesamtsumme %			0,6%
Mittelwert PM2,5 [$\mu\text{g}/\text{m}^3$]	6	4,8	

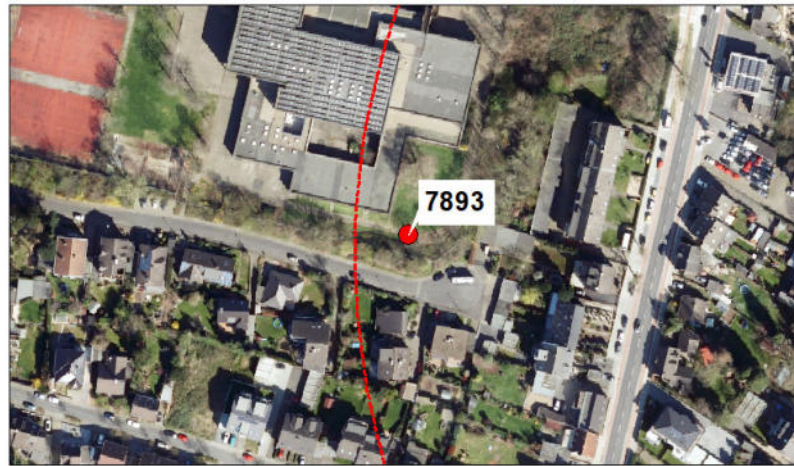
SDS-Sensor (Feinstaub)/Messstelle (LANUV): 7893

DHT-Sensor: 7894

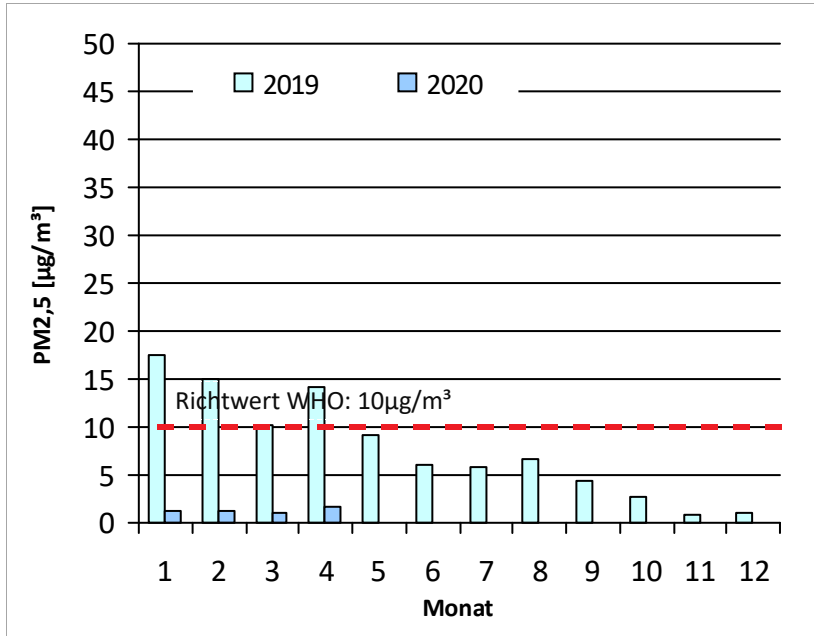
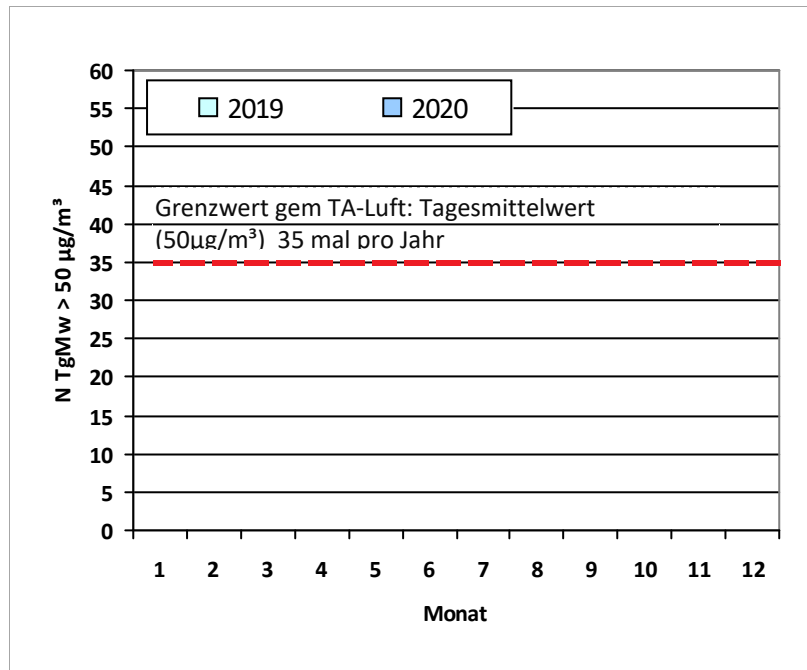
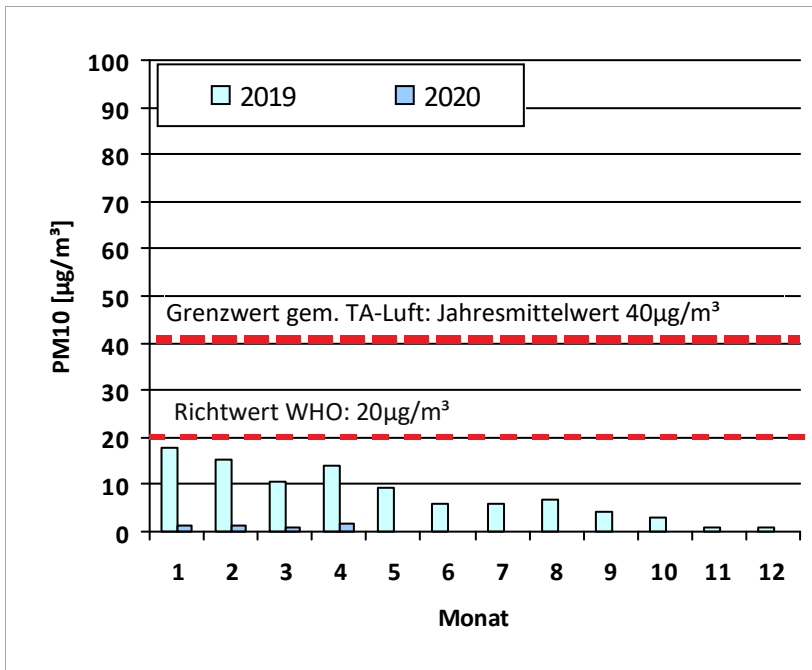
BME-Sensor: -



- Sensor (300m-Umfeld)
- Sensor
- Gewerbe / Industrie



Die Darstellungen zeigen nicht den tatsächlichen Standort des Sensors, sondern den Mittelpunkt des Umfeldes (300m), in dem der Sensor liegt!

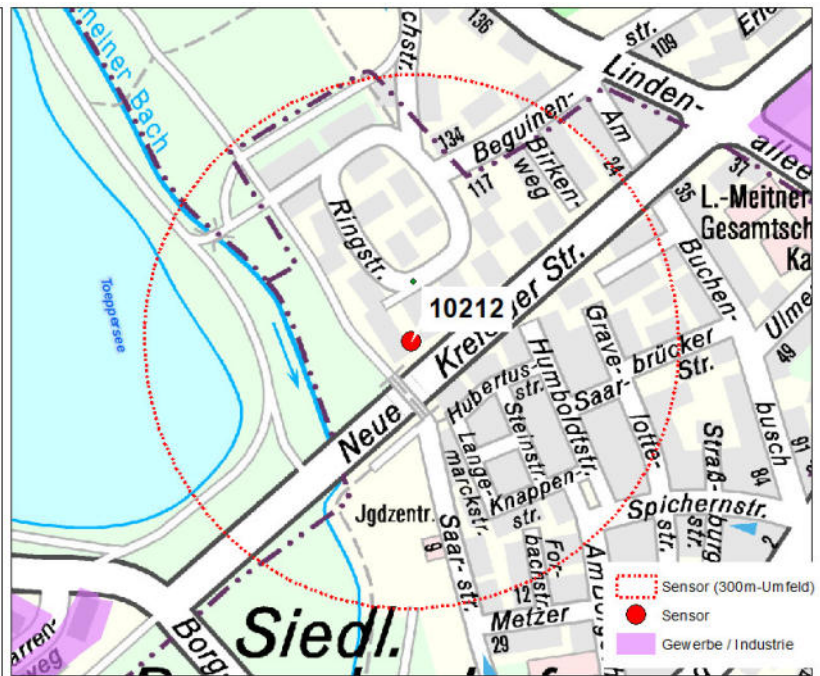


	Jahr		Gesamt
	2019	2020	
Anzahl Messwerte	328	106	434
Mittelwert PM10 [$\mu\text{g}/\text{m}^3$]	8,0	1,2	6,4
Median PM10 [$\mu\text{g}/\text{m}^3$]	5,0	1,0	3,4
Minimum PM10 [$\mu\text{g}/\text{m}^3$]	0,2	0,3	0,2
Maximum PM10 [$\mu\text{g}/\text{m}^3$]	47,7	11,7	47,7
Summe PM10 [$\mu\text{g}/\text{m}^3$]	2631	127	2757
nTGMw > 50	0	0	0
Anteil der Gesamtsumme %			0,3%
Mittelwert PM2,5 [$\mu\text{g}/\text{m}^3$]	8	1,2	

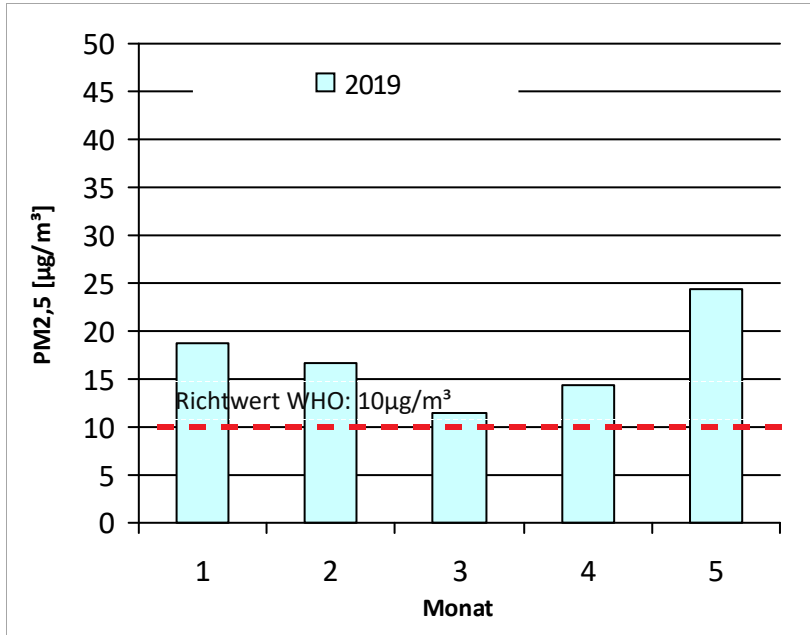
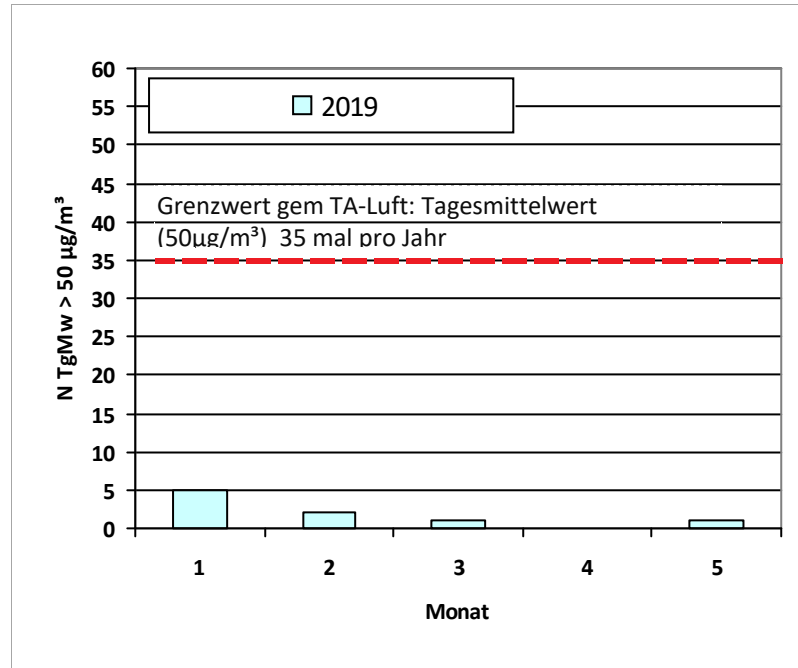
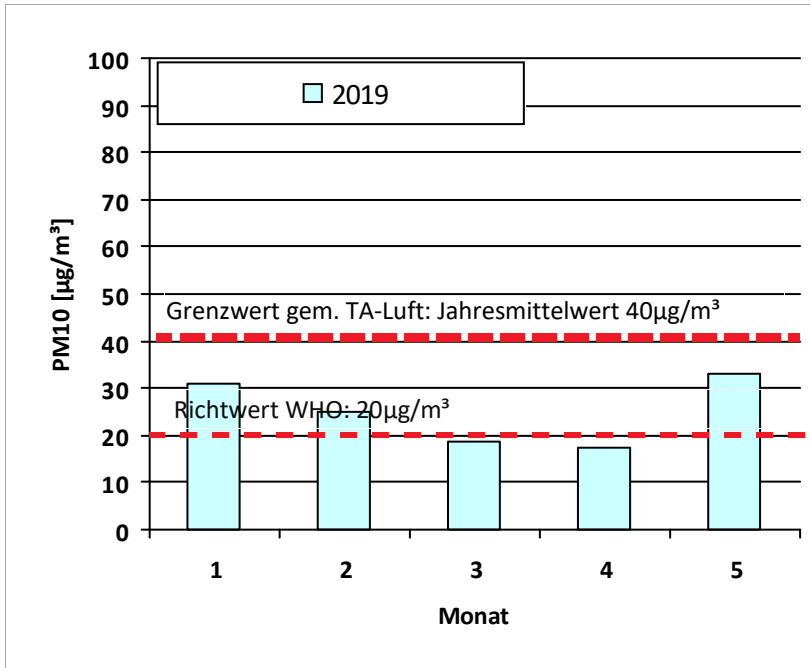
SDS-Sensor (Feinstaub)/Messstelle (LANUV): 10212

DHT-Sensor: 10213

BME-Sensor: -



Die Darstellungen zeigen nicht den tatsächlichen Standort des Sensors, sondern den Mittelpunkt des Umfeldes (300m), in dem der Sensor liegt!



	Jahr		Gesamt
	2019	2020	
Anzahl Messwerte	116		116
Mittelwert PM10 [µg/m³]	23,6		23,6
Median PM10 [µg/m³]	18,2		18,2
Minimum PM10 [µg/m³]	4,5		4,5
Maximum PM10 [µg/m³]	103,0		103,0
Summe PM10 [µg/m³]	2740		2740
nTGMw > 50	9		9
Anteil der Gesamtsumme %			0,3%
Mittelwert PM2,5 [µg/m³]	15,6		

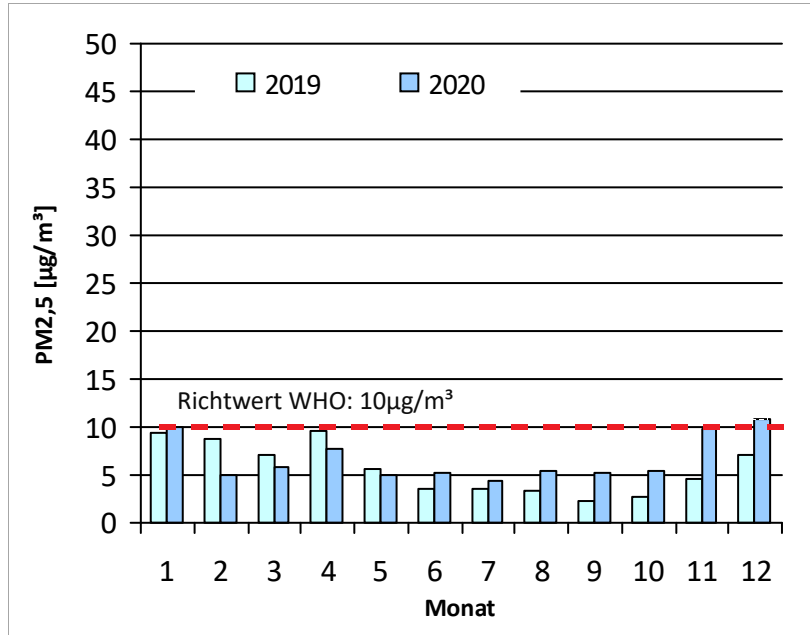
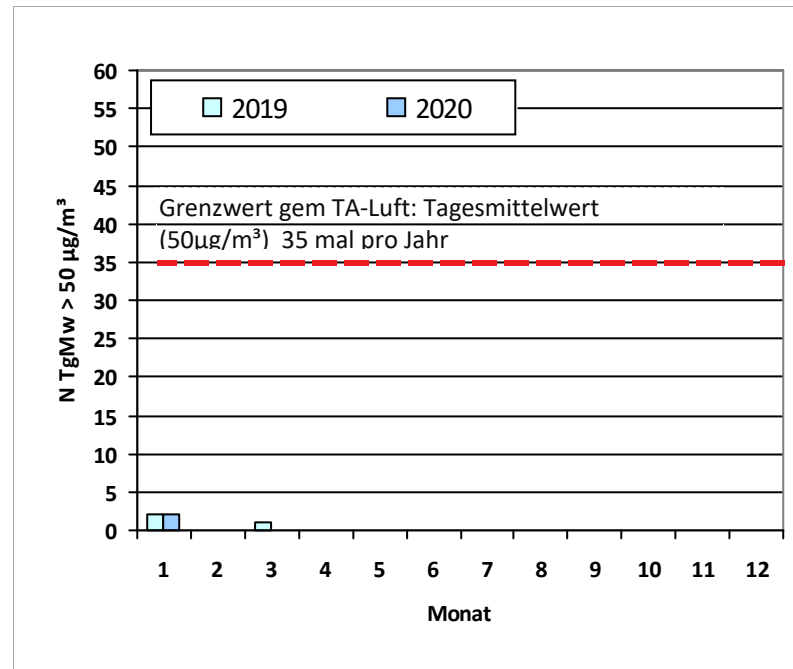
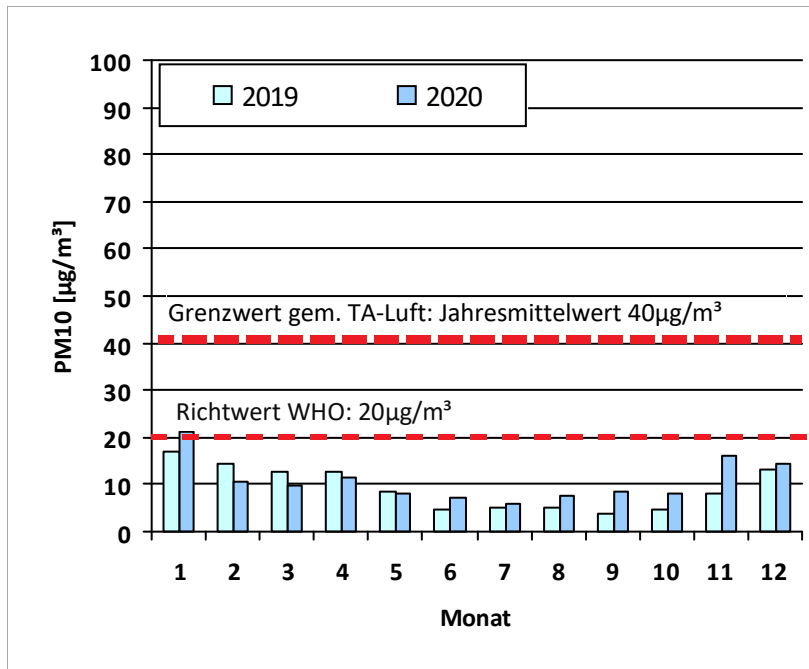
SDS-Sensor (Feinstaub)/Messstelle (LANUV): 10072

DHT-Sensor: 10073

BME-Sensor: -



Die Darstellungen zeigen nicht den tatsächlichen Standort des Sensors, sondern den Mittelpunkt des Umfeldes (300m), in dem der Sensor liegt!

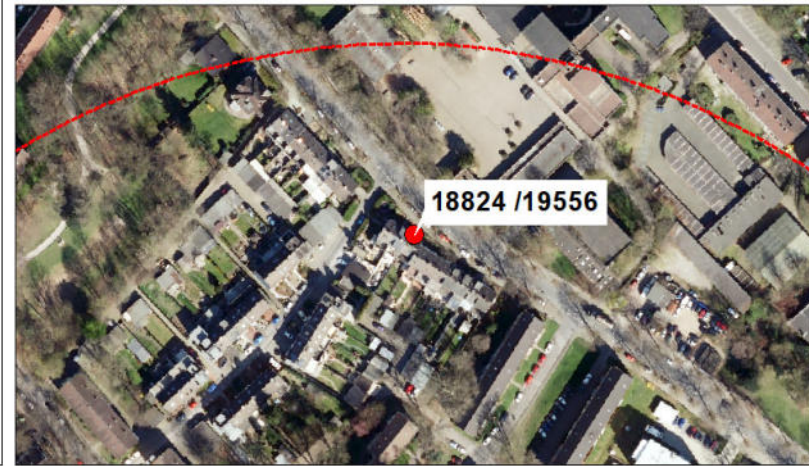
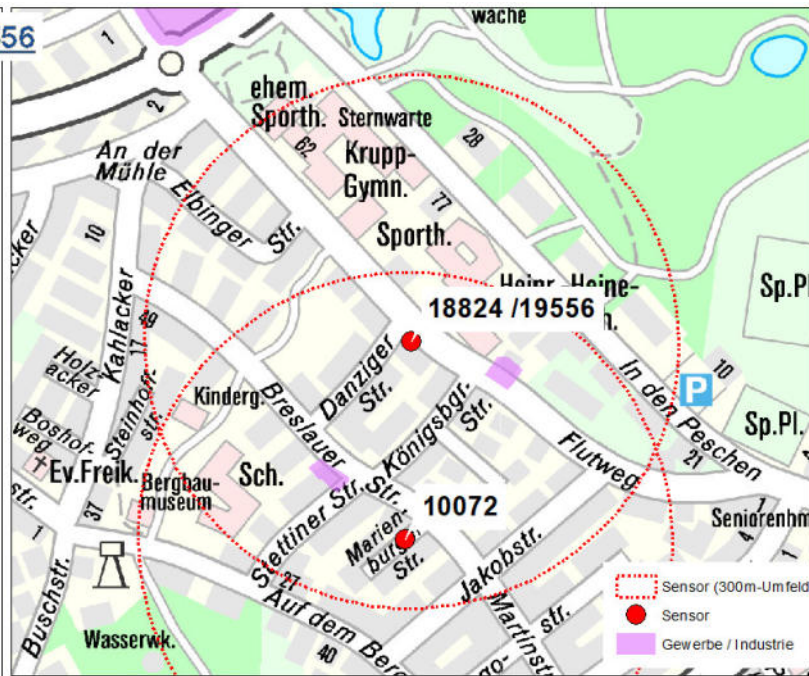


	Jahr		Gesamt
	2019	2020	
Anzahl Messwerte	358	342	700
Mittelwert PM10 [µg/m³]	9,0	10,5	9,7
Median PM10 [µg/m³]	6,1	8,0	7,1
Minimum PM10 [µg/m³]	1,8	2,0	1,8
Maximum PM10 [µg/m³]	59,5	142,5	142,5
Summe PM10 [µg/m³]	3225	3586	6810
nTgMw > 50	3	2	5
Anteil der Gesamtsumme %			0,8%
Mittelwert PM2,5 [µg/m³]	5,6	6,4	

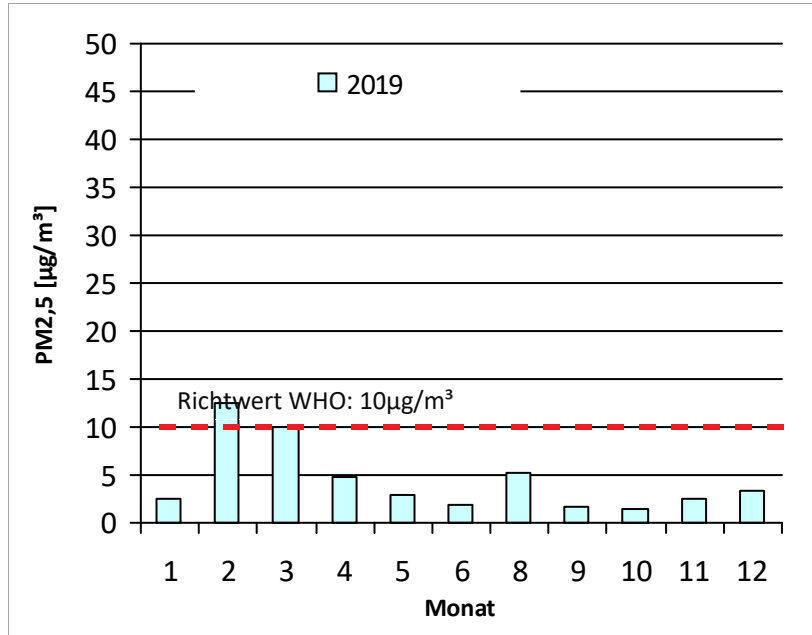
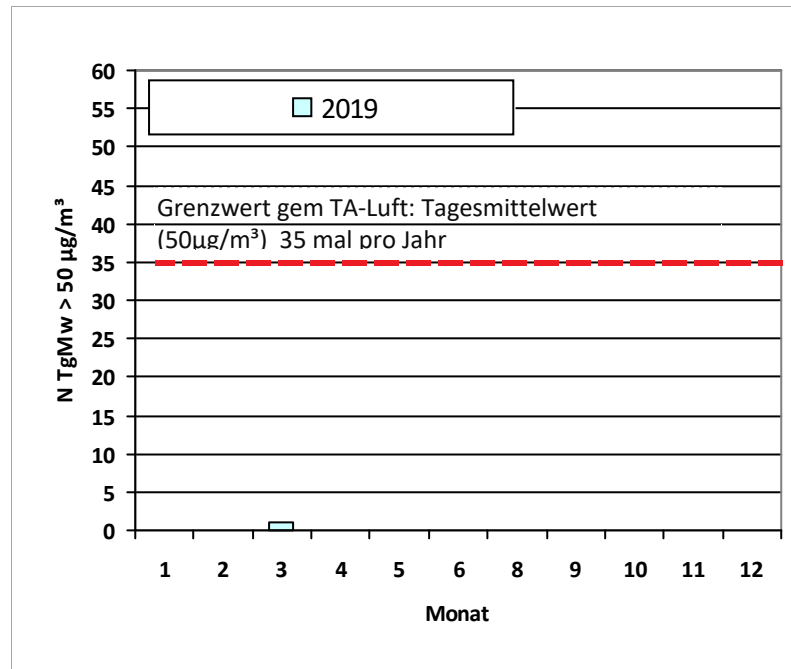
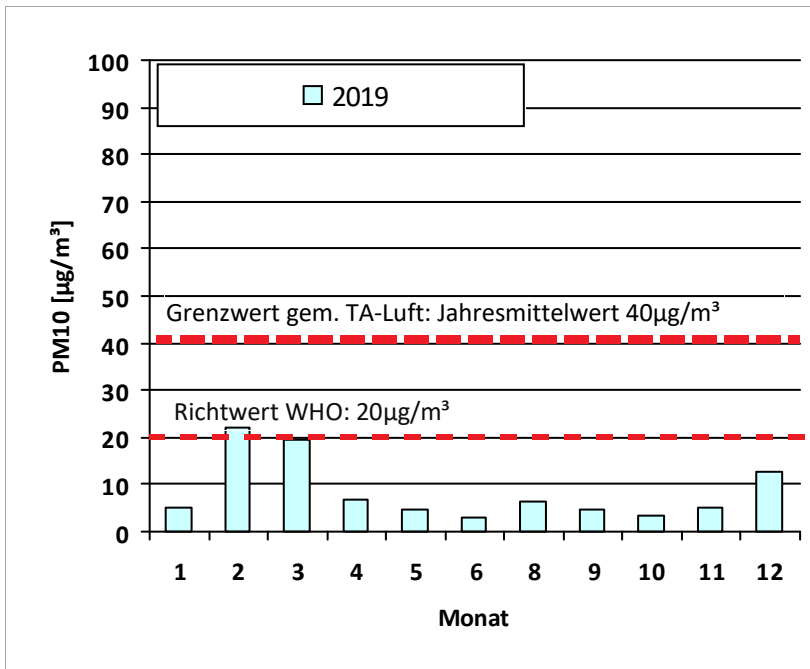
SDS-Sensor (Feinstaub)/Messstelle (LANUV): 18824 /19556

DHT-Sensor: 18825/19557

BME-Sensor: -



Die Darstellungen zeigen nicht den tatsächlichen Standort des Sensors, sondern den Mittelpunkt des Umfeldes (300m), in dem der Sensor liegt!

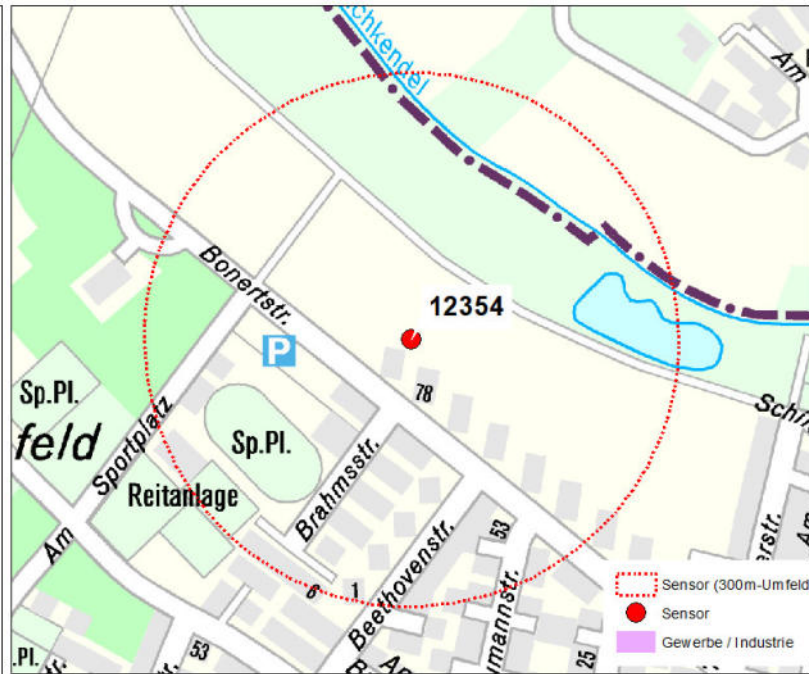


	Jahr		Gesamt
	2019	2020	
Anzahl Messwerte	218		218
Mittelwert PM10 [µg/m³]	7,9		7,9
Median PM10 [µg/m³]	4,6		4,6
Minimum PM10 [µg/m³]	0,9		0,9
Maximum PM10 [µg/m³]	79,9		79,9
Summe PM10 [µg/m³]	1730		1730
nTGMw > 50	1		1
Anteil der Gesamtsumme %			0,2%
Mittelwert PM2,5 [µg/m³]	4,2		

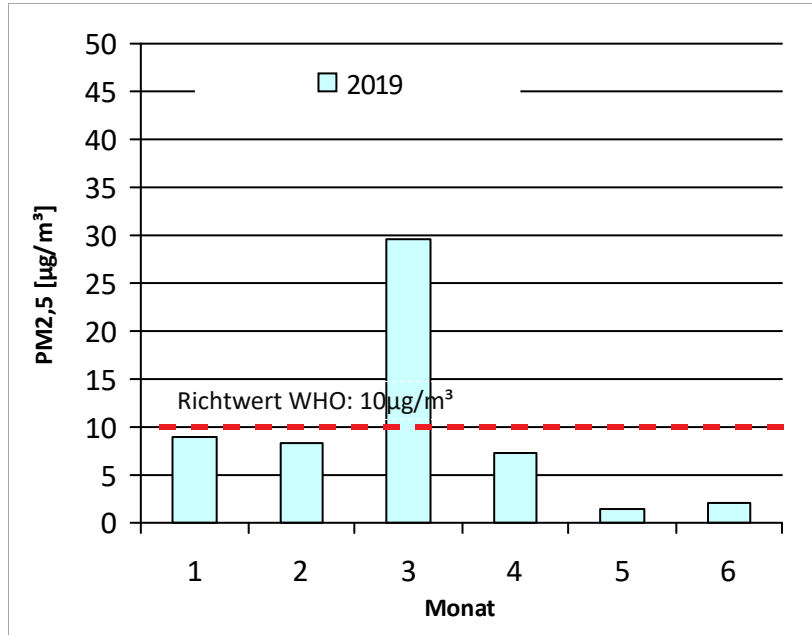
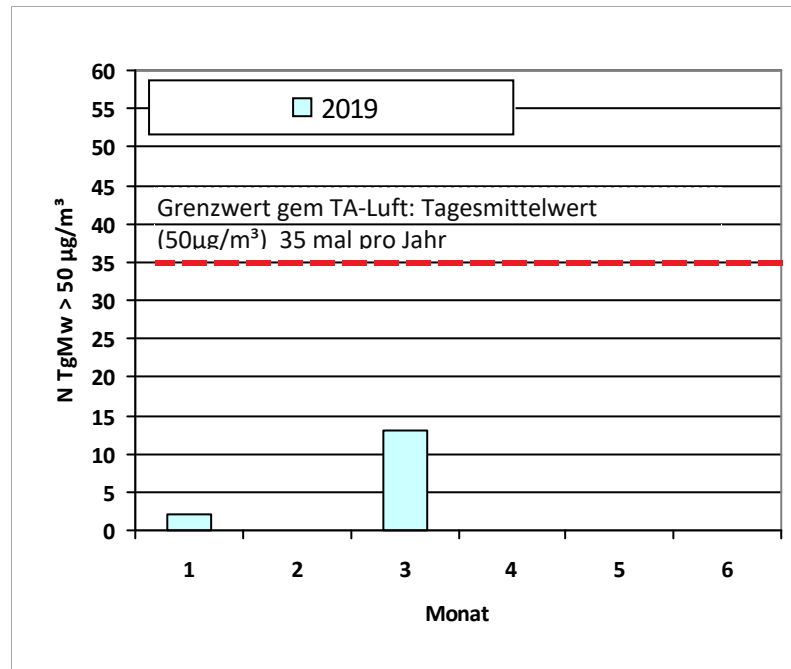
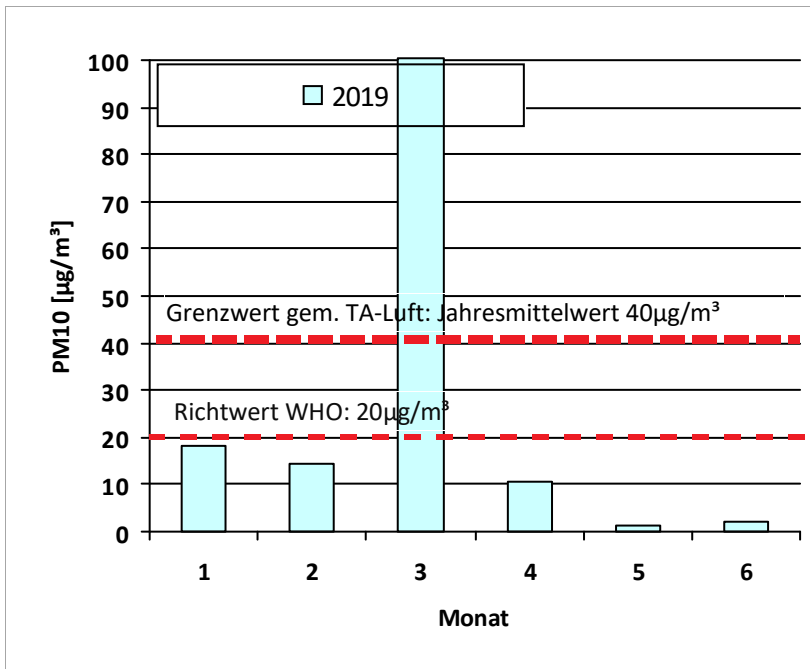
SDS-Sensor (Feinstaub)/Messstelle (LANUV): 12354

DHT-Sensor: 12355

BME-Sensor: -



Die Darstellungen zeigen nicht den tatsächlichen Standort des Sensors, sondern den Mittelpunkt des Umfeldes (300m), in dem der Sensor liegt!

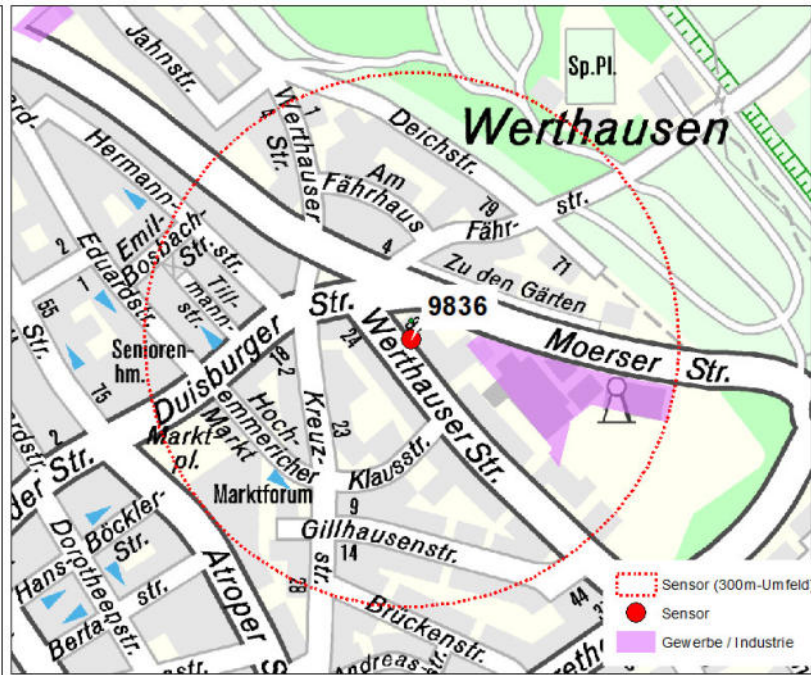


	Jahr		Gesamt
	2019	2020	
Anzahl Messwerte	161		161
Mittelwert PM10 [µg/m³]	27,7		27,7
Median PM10 [µg/m³]	9,2		9,2
Minimum PM10 [µg/m³]	0,2		0,2
Maximum PM10 [µg/m³]	327,1		327,1
Summe PM10 [µg/m³]	4458		4458
nTgMw > 50	15		15
Anteil der Gesamtsumme %			0,5%
Mittelwert PM2,5 [µg/m³]	10,6		

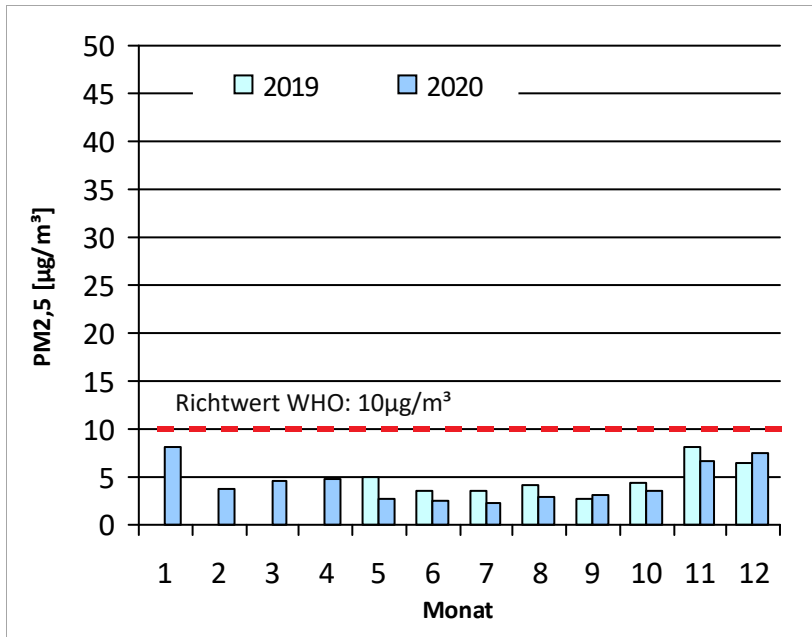
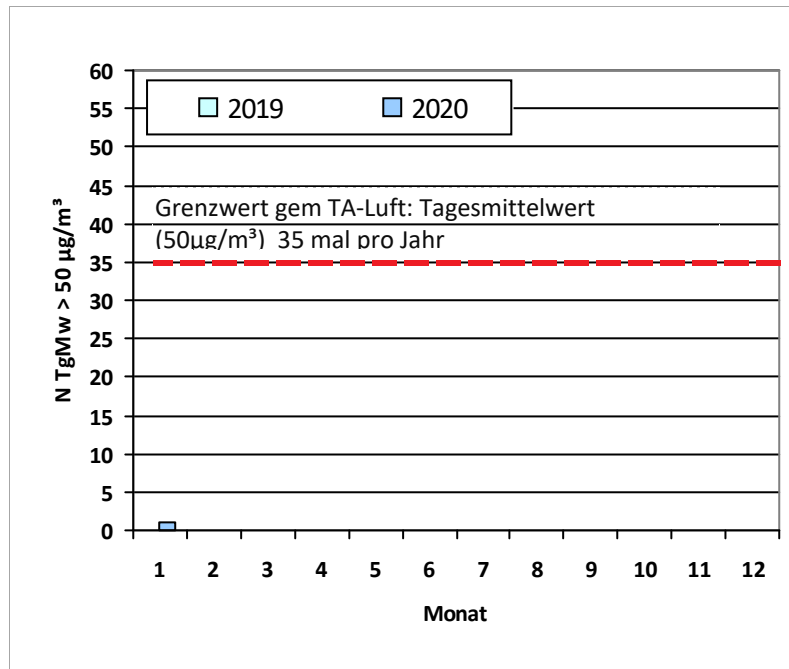
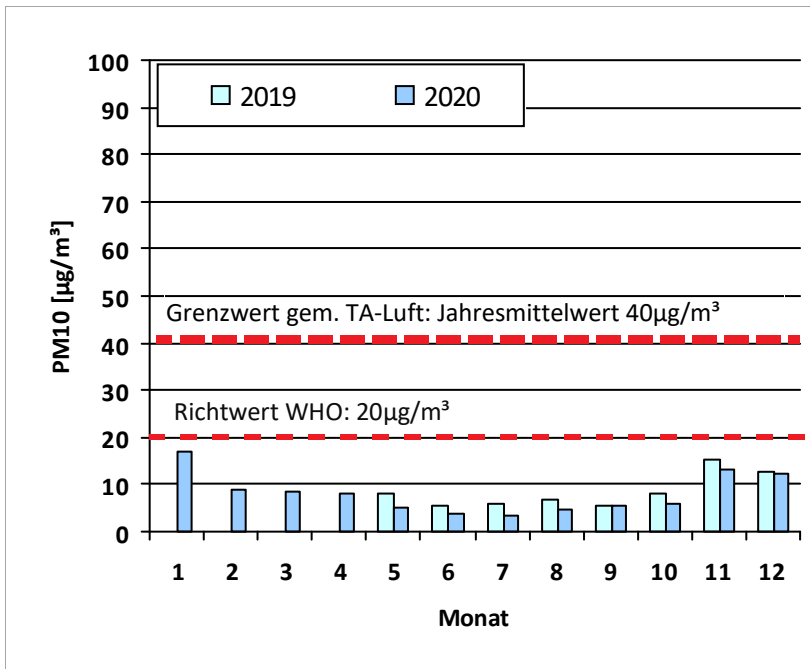
SDS-Sensor (Feinstaub)/Messstelle (LANUV): 9836

DHT-Sensor: 9837

BME-Sensor: -



Die Darstellungen zeigen nicht den tatsächlichen Standort des Sensors, sondern den Mittelpunkt des Umfeldes (300m), in dem der Sensor liegt!

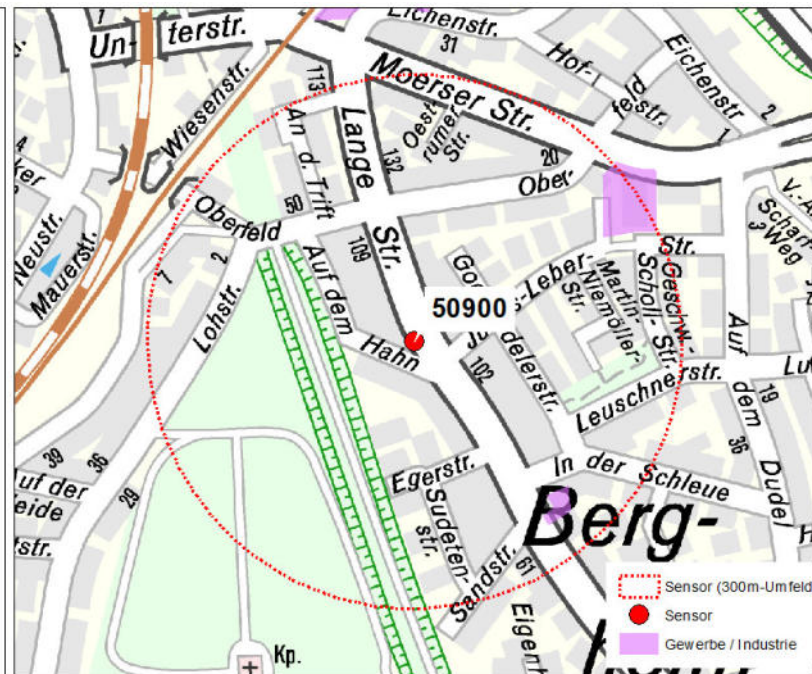


	Jahr		Gesamt
	2019	2020	
Anzahl Messwerte	237	340	577
Mittelwert PM10 [µg/m³]	8,4	7,7	8,0
Median PM10 [µg/m³]	6,4	5,6	5,9
Minimum PM10 [µg/m³]	1,9	1,5	1,5
Maximum PM10 [µg/m³]	40,9	59,6	59,6
Summe PM10 [µg/m³]	1993	2618	4611
nTgMw > 50	0	1	1
Anteil der Gesamtsumme %			0,5%
Mittelwert PM2,5 [µg/m³]	4,7	4,2	

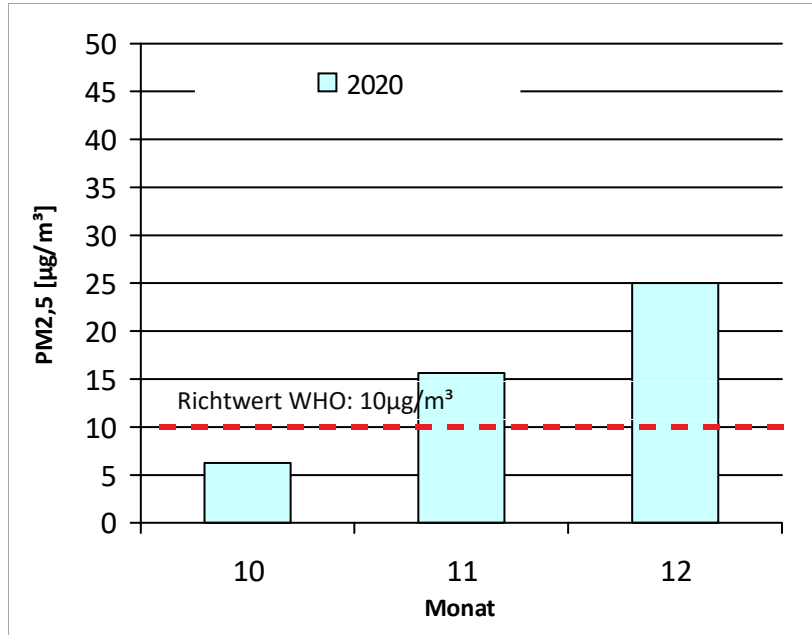
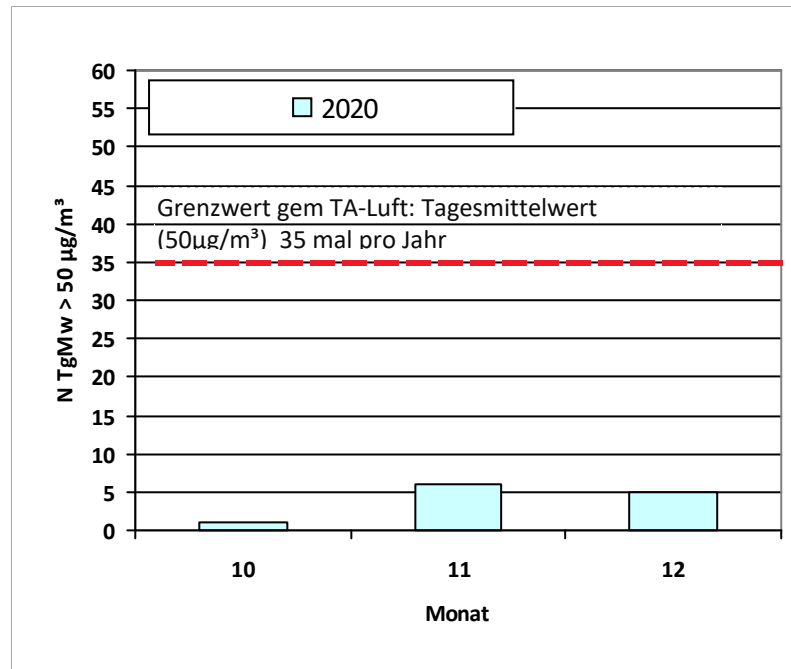
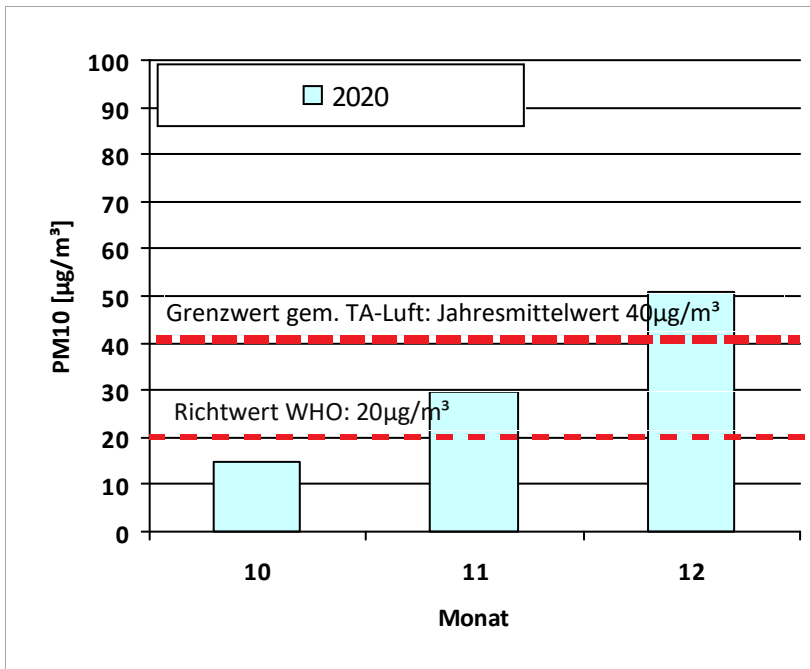
SDS-Sensor (Feinstaub)/Messstelle (LANUV): 50900

DHT-Sensor: 50901

BME-Sensor: -



Die Darstellungen zeigen nicht den tatsächlichen Standort des Sensors, sondern den Mittelpunkt des Umfeldes (300m), in dem der Sensor liegt!

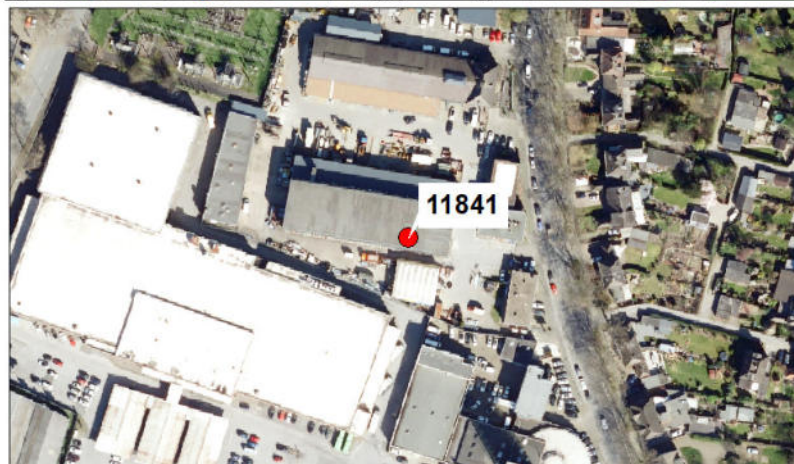
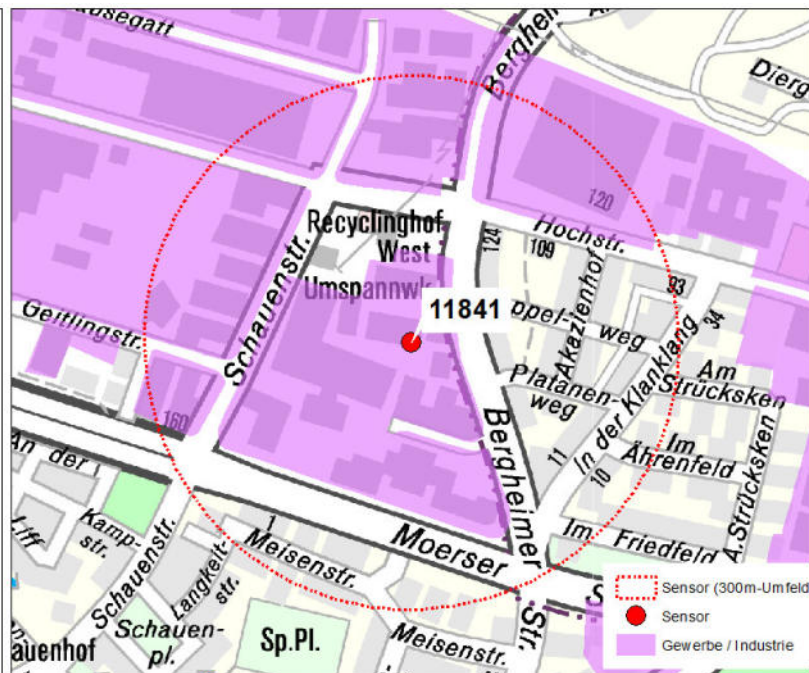


	Jahr		Gesamt
	2019	2020	
Anzahl Messwerte		49	49
Mittelwert PM10 [µg/m³]		29,8	29,8
Median PM10 [µg/m³]		21,2	21,2
Minimum PM10 [µg/m³]		5,1	5,1
Maximum PM10 [µg/m³]		97,5	97,5
Summe PM10 [µg/m³]		1462	1462
nTgMw > 50		12	12
Anteil der Gesamtsumme %			0,2%
Mittelwert PM2,5 [µg/m³]		15	

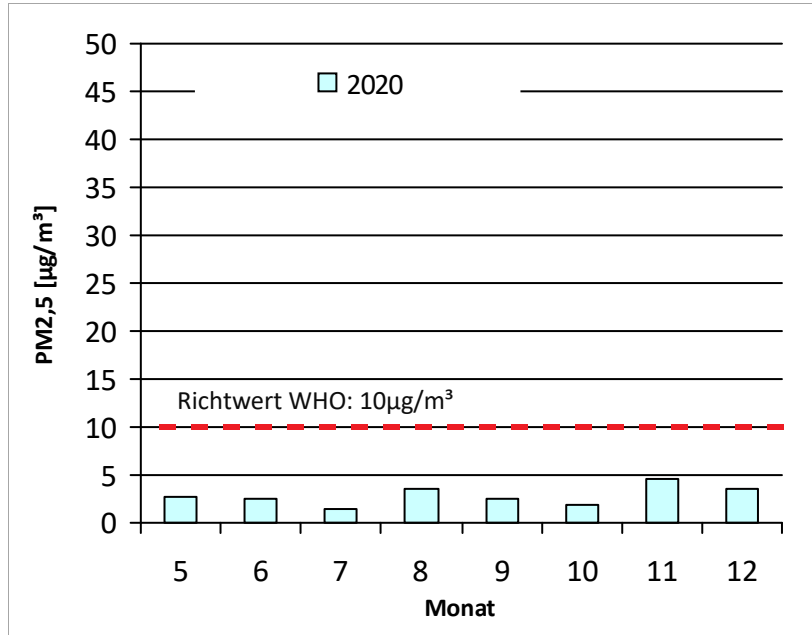
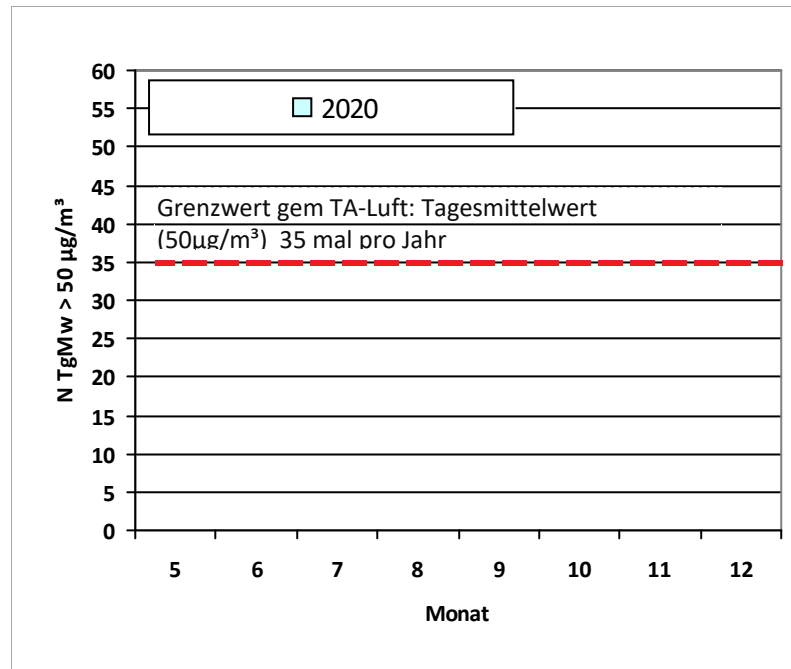
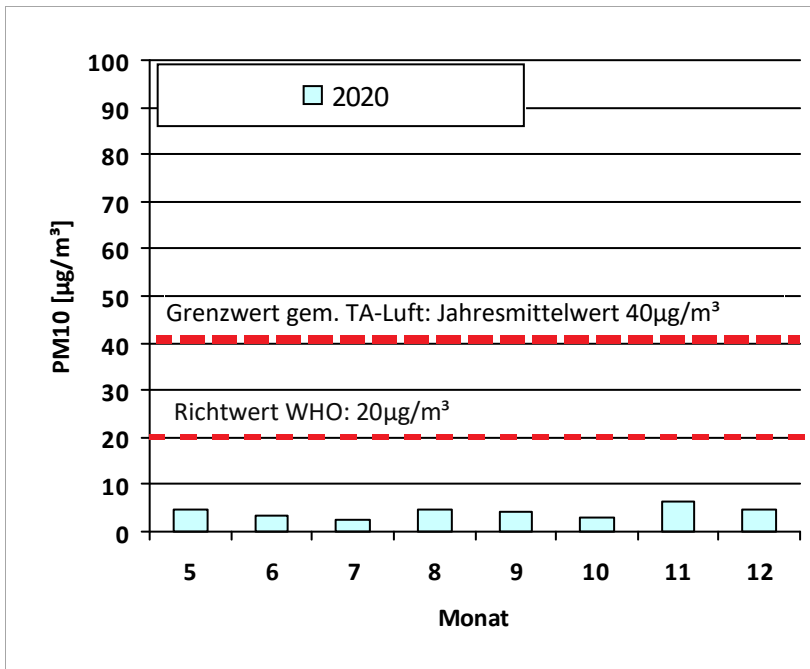
SDS-Sensor (Feinstaub)/Messstelle (LANUV): 11841

DHT-Sensor: 11842

BME-Sensor: -



Die Darstellungen zeigen nicht den tatsächlichen Standort des Sensors, sondern den Mittelpunkt des Umfeldes (300m), in dem der Sensor liegt!

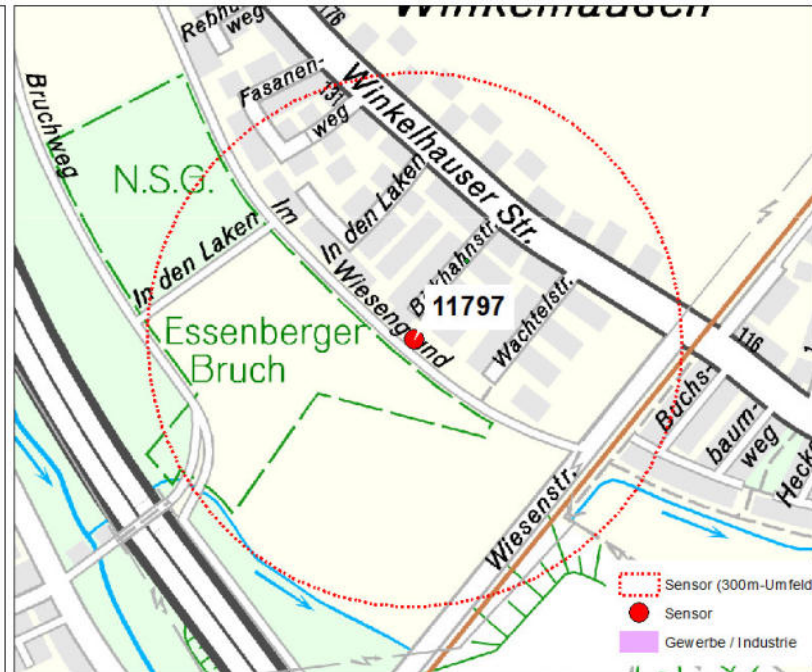


	Jahr		Gesamt
	2019	2020	
Anzahl Messwerte		208	208
Mittelwert PM10 [µg/m³]		4,1	4,1
Median PM10 [µg/m³]		3,3	3,3
Minimum PM10 [µg/m³]		0,2	0,2
Maximum PM10 [µg/m³]		24,9	24,9
Summe PM10 [µg/m³]		855	855
nTGMw > 50		0	0
Anteil der Gesamtsumme %			0,1%
Mittelwert PM2,5 [µg/m³]		2,8	

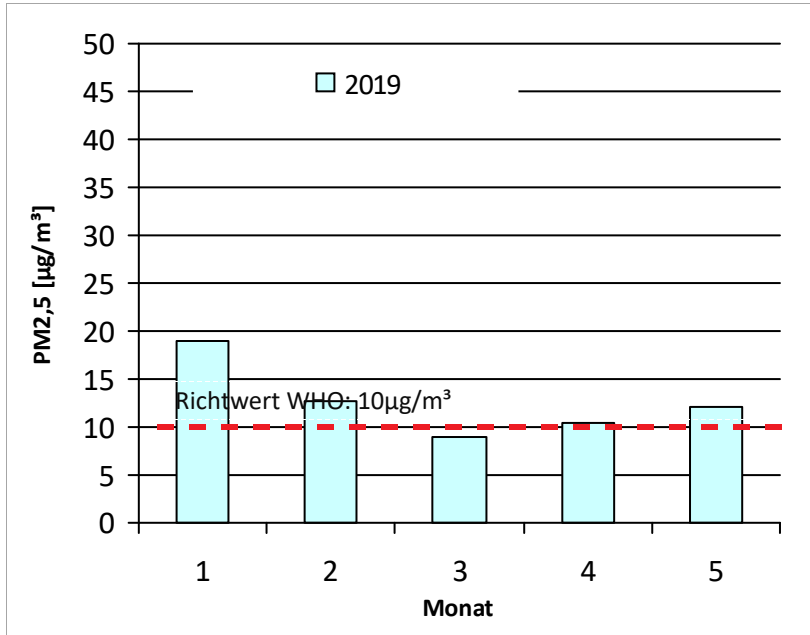
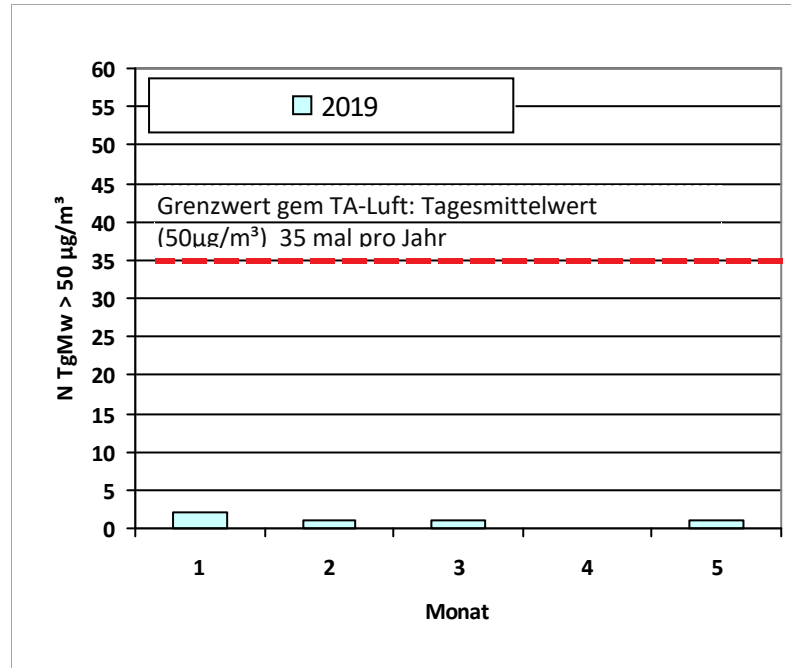
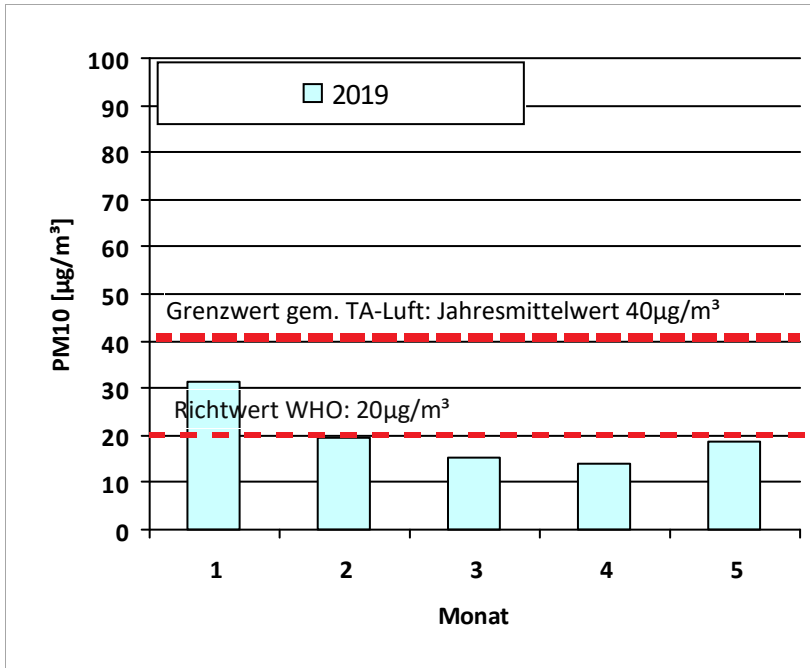
SDS-Sensor (Feinstaub)/Messstelle (LANUV): 11797

DHT-Sensor: -

BME-Sensor: -



Die Darstellungen zeigen nicht den tatsächlichen Standort des Sensors, sondern den Mittelpunkt des Umfeldes (300m), in dem der Sensor liegt!



	Jahr		Gesamt
	2019	2020	
Anzahl Messwerte	110		110
Mittelwert PM10 [µg/m³]	18,2		18,2
Median PM10 [µg/m³]	13,4		13,4
Minimum PM10 [µg/m³]	2,4		2,4
Maximum PM10 [µg/m³]	74,2		74,2
Summe PM10 [µg/m³]	1997		1997
nTgMw > 50	5		5
Anteil der Gesamtsumme %			0,2%
Mittelwert PM2,5 [µg/m³]	11,7		