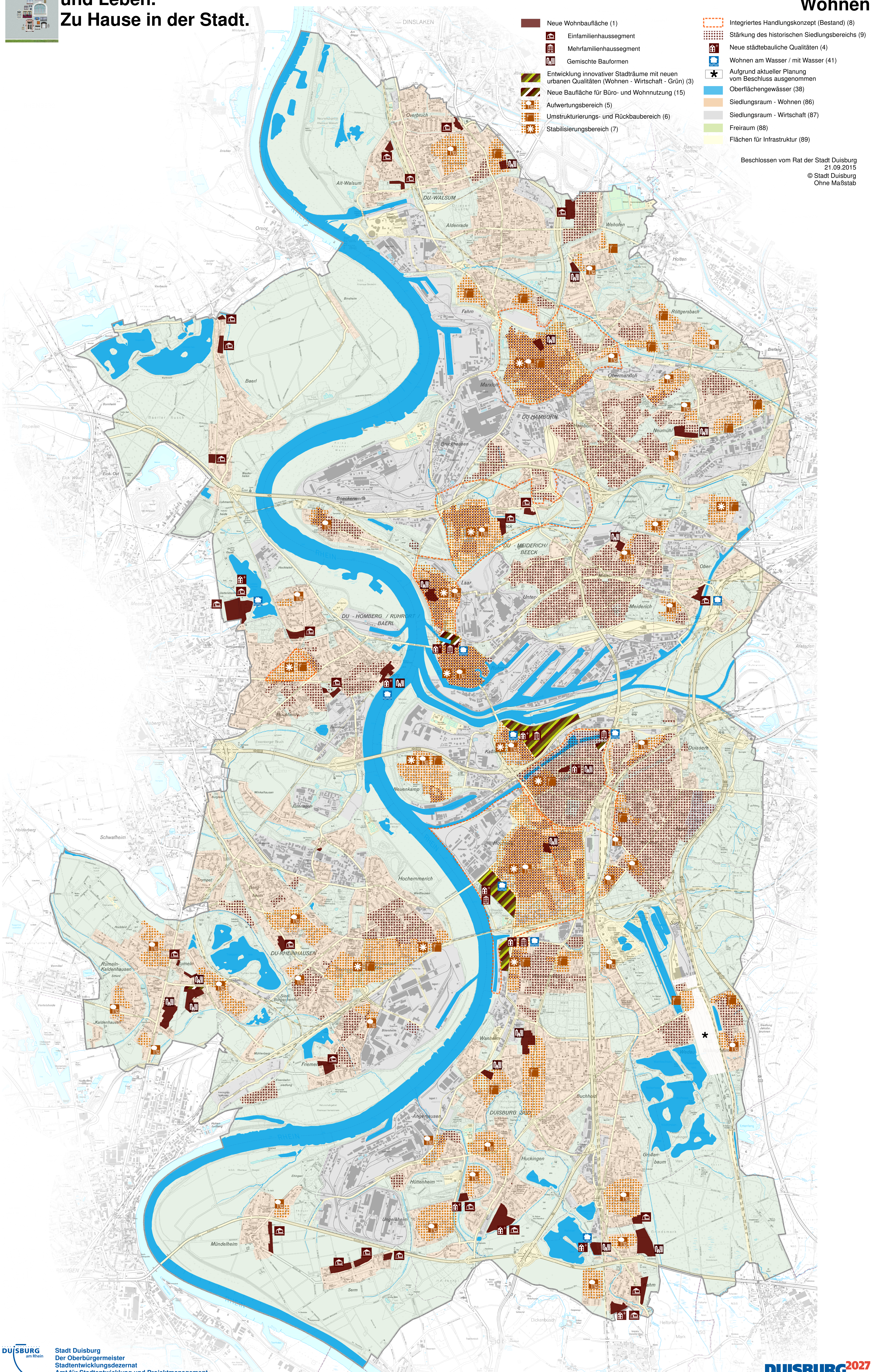


Buntes Wohnen und Leben. Zu Hause in der Stadt.

Teilräumliche Strategiekonzepte Wohnen



- Neue Wohnbaufläche (1)
- Einfamilienhaussegment
- Mehrfamilienhaussegment
- Gemischte Bauformen
- Entwicklung innovativer Stadträume mit neuen urbanen Qualitäten (Wohnen - Wirtschaft - Grün) (3)
- Neue Baufläche für Büro- und Wohnnutzung (15)
- Aufwertungs- und Rückbaubereich (5)
- Umstrukturierungs- und Rückbaubereich (6)
- Stabilisierungsbereich (7)
- Integriertes Handlungskonzept (Bestand) (8)
- Stärkung des historischen Siedlungsbereichs (9)
- Neue städtebauliche Qualitäten (4)
- Wohnen am Wasser / mit Wasser (41)
- Aufgrund aktueller Planung vom Beschluss ausgenommen
- Oberflächengewässer (38)
- Siedlungsraum - Wohnen (86)
- Siedlungsraum - Wirtschaft (87)
- Freiraum (88)
- Flächen für Infrastruktur (89)

Beschlossen vom Rat der Stadt Duisburg
21.09.2015
© Stadt Duisburg
Ohne Maßstab