

Die superdiverse Stadt

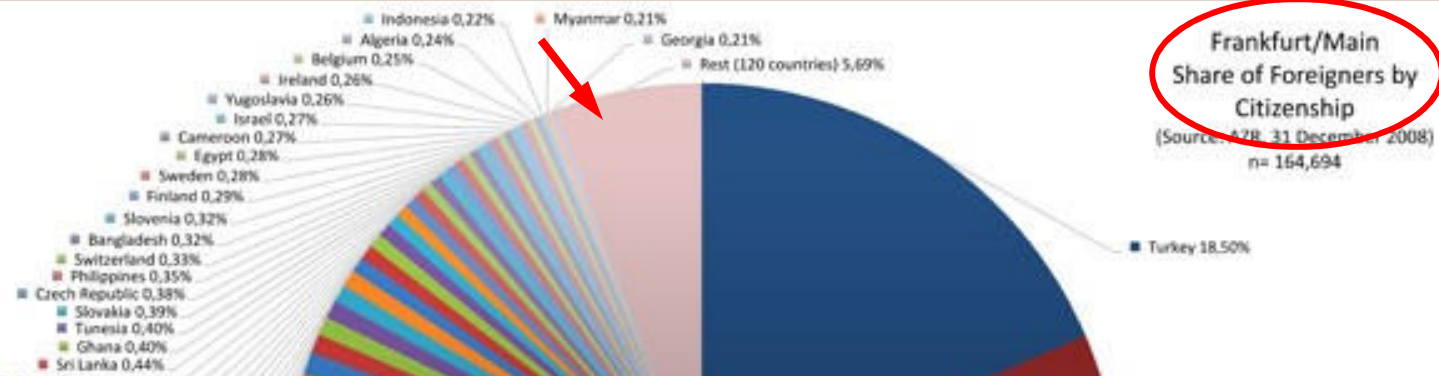
generation
mix

Jens Schneider
Universität Osnabrück

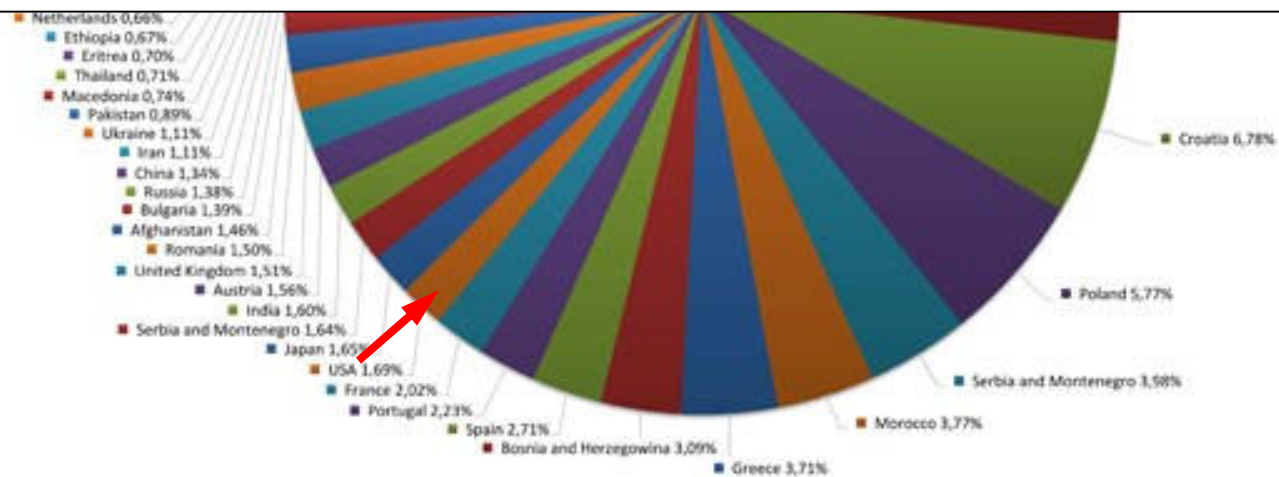
Demographische Megatrends...

- rasante Zunahme der Herkunftsländer

Zunahme der Herkunftsländer



**Stuttgart:
allein in 2014 kamen Menschen aus 149 verschiedenen Herkunftsländern in die Stadt**



Demographische Megatrends...

- rasante Zunahme der Herkunftsländer
- “Mehrheitsgesellschaft” verliert ihre numerische Dominanz
 - Vorreiter in Europa: Amsterdam, London (seit ca. 2013)
 - heute u.a.: Paris, Wien, Genf, Luxemburg, Rotterdam, Malmö, Antwerpen

mehrheitlich Minderheiten

Anteil der Bevölkerung mit statistischem Migrationshintergrund: Top 30 der kreisfreien Städte (Mikrozensus 2019)

<i>Kreisfreie Städte</i>	Prozentanteil Migrations- hintergrund
1 SK Offenbach am Main	66%
2 Pforzheim, Stadt	58%
3 SK Frankfurt am Main	55%
4 Heilbronn, Stadt	52%
5 Ludwigshafen am Rhein, Stadt	48%
6 Ingolstadt, Stadt	48%
7 Augsburg, Stadt	47%
8 Stuttgart, Stadt	45%
9 Ulm, Stadt	45%
10 Ansbach, Stadt	44%
11 Schweinfurt, Stadt	44%
12 Nürnberg, Stadt	44%
13 SK Wiesbaden	44%
14 Hagen, Stadt	43%
15 Frankenthal (Pfalz), Stadt	43%
16 Wuppertal, Stadt	43%
17 München, Stadt	43%
18 SK Kassel	43%
19 Kaiserslautern, Stadt	42%
20 Worms, Stadt	42%

21 Mannheim, Stadt	42%
22 Düsseldorf, Stadt	41%
23 Amberg, Stadt	41%
24 Herne, Stadt	41%
25 Duisburg, Stadt	40%
26 Gelsenkirchen, Stadt	40%
27 Bielefeld, Stadt	40%
28 Straubing, Stadt	40%
29 SK Darmstadt	40%
30 Hamm, Stadt	39%

59 Hamburg	34%
60 Bottrop, Stadt	33%
61 Berlin	33%

mehrheitlich Minderheiten

Duisburg

- 17 Ortsteile (von 46) mit statistisch über 50% Anteil „Migrationshintergrund“
- 3 Ortsteile mit über 50% nicht-deutsche Staatsangehörigkeit: Marxloh, Hochfeld, Bruckhausen
- Hochfeld + Marxloh: v.a. EU-Ausländer; Bruckhausen: v.a. Deutsche mit MH und Nicht-EU-Ausländer
- 2 Ortsteile mit statistisch unter 20% Anteil „Migrationshintergrund“
- 11 Ortsteile mit unter 10% nicht-deutsche Staatsangehörigkeit

<i>Einwohnerstatistik 2022</i>	Prozentanteil Migrations- hintergrund
Bruckhausen	85%
Hochfeld	81%
Marxloh	80%
Obermarxloh	69%
Beeck	66%
Fahrn	65%
Alt-Hamborn	65%
Kasslerfeld	63%
Rheinhausen-Mitte	62%
Laar	60%
Hochemmerich	59%
Dellviertel	58%
Obermeiderich	53%
Wanheim-Angerhausen	51%
Hochheide	51%
Ruhrort	51%
Untermeiderich	50%

mehrheitlich Minderheiten

Find a Job | M&S Wine | Feedback

Like 506k Follow @MailOnline

Saturday, Nov 09 2013 6PM 5°C 9PM 6°C 5-Day Forecast

MailOnline

News

Home **News** U.S. | Sport | TV&Showbiz | Femail | Health | Science | Money | Video | Coffee Break | Travel | Columnists

News Home | Arts | Headlines | Pictures | Most read | News Board

Login

'British whites' are the minority in London for the first time as census shows number of UK immigrants has jumped by 3million in 10 years

Site Web Search

- Just 44.9% of Londoners are White British, according to census data
- 7.5million residents of England and Wales were foreign-born in 2011
- Census data reveal just 59% now call themselves Christian as a quarter say they have no religion and 5% are Muslim
- Less than 90% of country is white for the first time ever
- Home ownership declines but more people have paid off their mortgages
- Marriage rate dips to record low as fewer than half are hitched

By HUGO GYE

PUBLISHED: 10:39 GMT, 11 December 2012 | UPDATED: 09:28 GMT, 12 December 2012

Share Tweet +1 Share

848 View comments

LONDON'S ETHNIC MAKEUP

White British: 44.9%

Other white: 14.9%

Asian: 18.4%

Black: 13.3%

Arab: 1.3%

Mixed race: 5%

mehrheitlich Minderheiten

Tabelle 1: Bevölkerung mit Migrationshintergrund in den **Hamburger** Stadtteilen am 31.12.2020

Stadtteil	Bevölkerung mit Migrationshintergrund			Wichtigste Bezugsländer der Bevölkerung mit Migrationshintergrund		
	gesamt	Anteil an der Gesamtbevölkerung	Anteil der unter 18-Jährigen an der Bevölkerung unter 18 Jahren	Türkei	Russland und weitere Staaten d. ehem. Sowjetunion ¹	Polen
	Anzahl	in %	in %	in %	in %	in %
Hamburg-Altstadt	995	42,7	59,9	9,2	15,3	9,8
HafenCity	2 509	43,3	61,0	5,2	13,0	6,1
Neustadt	4 691	37,0	50,1	13,2	9,6	8,7
St. Pauli	8 073	36,8	48,1	24,5	4,6	6,2
St. Georg	4 515	39,7	55,6	11,3	6,7	7,4
Hammerbrook	2 845	56,2	84,4	8,8	10,0	5,4
Borgfelde	4 146	50,5	76,2	6,2	8,6	5,9
Hamm	13 914	36,6	61,7	11,8	10,8	12,3
Horn	20 332	53,6	76,3	18,0	9,0	13,2
Billstedt	43 001	60,5	79,0	18,4	9,8	14,4
Billbrook	1 369	83,8	96,4	2,0	2,9	5,1
Rothenburgsort	5 164	57,1	79,6	17,9	8,0	14,2
Veddel	3 245	74,5	91,9	27,8	3,1	2,1
Wilhelmsburg	32 284	60,8	78,3	34,5	3,8	6,2
Kl. Grasbrook/Steinwerder	493	44,1	90,8	12,4	9,3	9,7
Finkenwerder/Waltershof	3 796	32,6	52,0	35,3	5,0	9,4
Bezirk Hamburg-Mitte	151 372	51,3	72,6	20,8	7,8	10,4

Demographische Megatrends...

- rasante Zunahme der Herkunftsländer
- Mehrheitsgesellschaft verliert ihre numerische Dominanz
- Vielfalt ist eine Frage des Alters

Vielfalt wächst von unten hoch

Anteil der Bevölkerung *unter 18* mit statistischem Migrationshintergrund:
Top 30 der kreisfreien Städte (Mikrozensus 2019)

	Kreisfreie Städte	Prozentanteil unter 18 Migrations- hintergrund
1	SK Offenbach am Main	81%
2	Heilbronn, Stadt	81%
3	Pforzheim, Stadt	79%
4	Ansbach, Stadt	78%
5	SK Frankfurt am Main	74%
6	Amberg, Stadt	73%
7	Ludwigshafen am Rhein, Stadt	73%
8	Ulm, Stadt	71%
9	Frankenthal (Pfalz), Stadt	69%
10	Herne, Stadt	68%
11	Schweinfurt, Stadt	68%
12	SK Kassel	67%
13	Bielefeld, Stadt	65%
14	Bremerhaven, Stadt	65%
15	Augsburg, Stadt	64%
16	Kaiserslautern, Stadt	64%
17	Ingolstadt, Stadt	64%
18	Wuppertal, Stadt	64%
19	Mannheim, Stadt	63%
20	Hagen, Stadt	62%



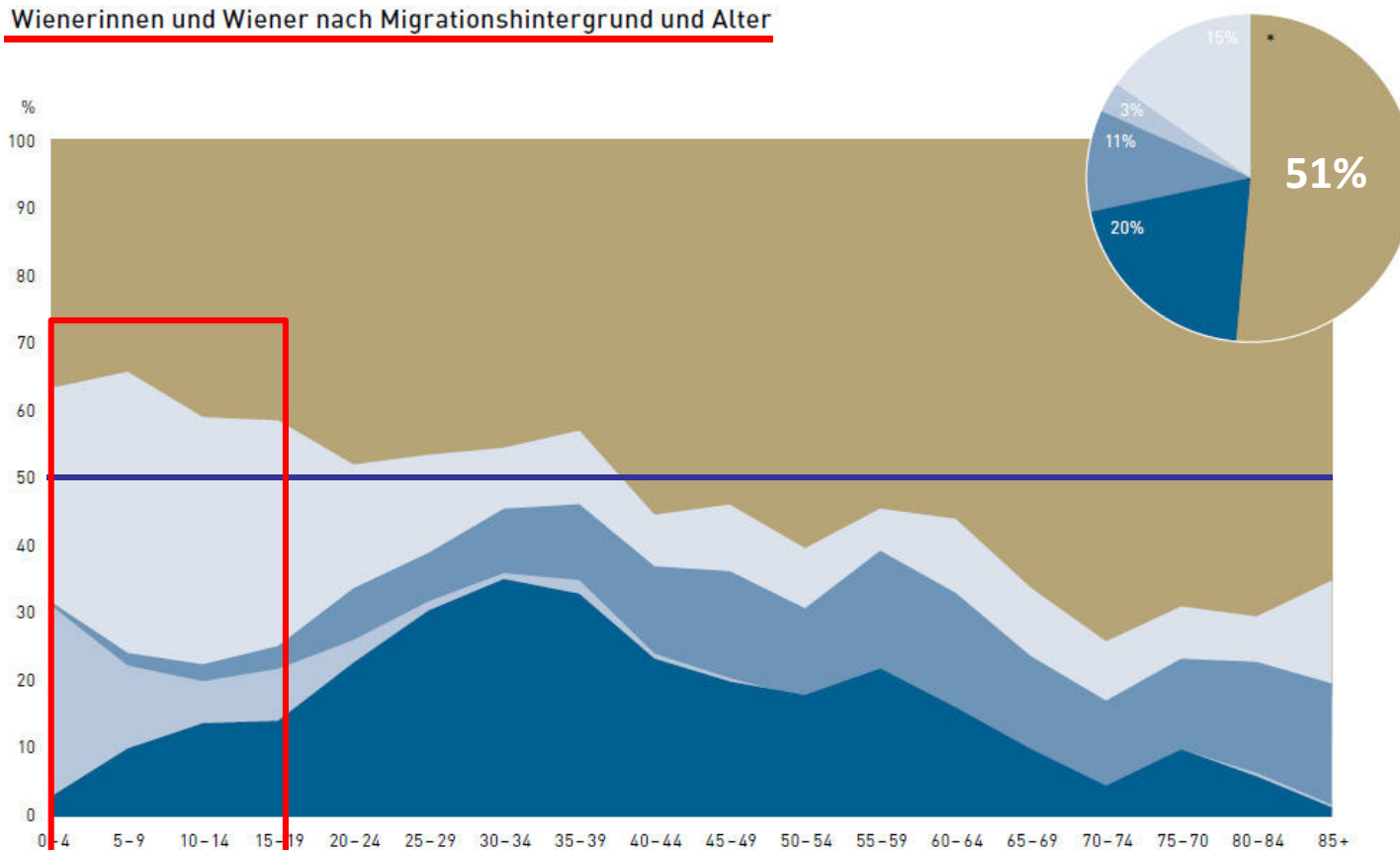
21	Duisburg, Stadt	61%
22	Nürnberg, Stadt	60%
23	Bremen, Stadt	60%
24	Gelsenkirchen, Stadt	59%
25	SK Darmstadt	58%
26	Bochum, Stadt	58%
27	Mönchengladbach, Stadt	58%
28	Worms, Stadt	58%
29	Düsseldorf, Stadt	57%
30	Landshut, Stadt	57%

Demographische Megatrends...

- rasante Zunahme der Herkunftsländer
- Mehrheitsgesellschaft verliert ihre numerische Dominanz
- Vielfalt ist eine Frage des Alters
- Vielfalt geht weniger auf Neuzuwanderung als auf die zweiten und dritten Generationen zurück

neue Einheimische

Wienerinnen und Wiener nach Migrationshintergrund und Alter



■ Geburtsland Österreich und Staatsbürgerschaft Österreich, kein Migrationshintergrund

■ Erste Generation: Geburtsland Ausland und fremde Staatsangehörigkeit

■ Erste Generation: Geburtsland Ausland und Staatsbürgerschaft Österreich

■ Zweite Generation: Geburtsland Österreich und fremde Staatsangehörigkeit

■ Zweite Generation: Geburtsland Österreich und Staatsbürgerschaft Österreich, mind. 1 Elternteil im Ausland geboren

* Alle Altersgruppen, Quelle: Mikrozensus (MZ) Mitte 2012 bis Mitte 2013, Berechnung ZSI.

zum Vergleich: Geflüchtete

Tabelle 3b: Bevölkerung mit Migrationshintergrund in Hamburg am 31.12.2020
– TOP 30 der Bezugsländer außerhalb der EU –

Bezugsland	Bevölkerung mit Migrations- hintergrund	und zwar				
		Staatsan- gehörigkeit deutsch	männlich	unter 18 Jahre	18 bis unter 65 Jahre	65 Jahre und älter
	Anzahl	in %				
Türkei	95 290	54,0	51,6	24,6	63,8	11,6
Afghanistan	47 779	54,4	55,1	29,1	64,7	6,1
Russische Föderation	35 293	72,8	43,5	24,4	61,5	14,1
Iran	25 885	64,3	53,1	17,1	71,4	11,6
Kasachstan	20 580	94,7	46,8	23,2	66,9	9,8
Syrien	19 120	8,9	61,1	35,2	62,9	2,0
Ghana	15 446	54,5	49,4	34,7	59,3	6,0
Nordmazedonien	10 786	30,3	54,8	29,9	63,0	7,1
Serbien	10 372	29,1	48,8	26,4	58,4	15,1
Ukraine	9 654	59,6	40,1	21,2	65,9	12,9
Indien	8 715	36,8	58,1	20,8	74,4	4,8
China	8 096	32,0	44,4	18,6	76,6	4,8
USA	8 020	50,7	51,1	22,1	69,4	8,5
Bosnien-Herzegowina	7 201	42,5	48,5	21,8	60,4	17,8
Irak	6 964	26,3	59,4	33,3	64,5	2,2
Vietnam	6 930	61,1	46,1	23,4	69,5	7,1
Kosovo	5 120	48,4	54,0	31,9	62,1	6,0
Ägypten	5 058	47,0	64,9	35,2	61,2	3,6
Tunesien	4 955	72,4	56,1	30,1	60,6	9,4
Brasilien	4 837	55,0	42,4	20,6	72,7	6,7
Pakistan	4 236	67,0	57,3	27,8	64,9	7,3
Nigeria	3 977	60,5	59,8	36,2	59,5	4,2
Schweiz	3 888	61,8	45,2	22,7	65,5	11,8

= 1% der Hamburger Gesamtbevölkerung

= 2,75% der Bevölkerung mit Migrationshintergrund

→ 80-90% der Kinder und Jugendlichen „mit Migrationshintergrund“ sind hier geboren

Demographische Megatrends...

- rasante Zunahme der Herkunftsländer
 - Mehrheitsgesellschaft verliert ihre numerische Dominanz
 - Vielfalt ist vor allem eine Frage des Alters
 - Vielfalt geht weniger auf Neuzuwanderung als auf die zweiten und dritten Generationen zurück
- ⇒ „Migrationshintergrund“ (und ähnliche Kategorien), aber auch ethno-nationale Zuschreibungen verlieren an Aussagekraft

Super-diversity (Vertovec 2007)

- mehr Herkünfte, mehr ethnisch-kulturelle Vielfalt

Super-diversity

- mehr Herkünfte, mehr ethnisch-kulturelle Vielfalt
- aber auch neue Lebensentwürfe
- mehr Überschneidungen/Verschränkungen (Aufenthaltsstatus, bi-nationale Partnerschaften, subkulturelle Gemeinsamkeiten u.v.m.)



ANP – parool.nl

Super-diversity

- mehr Herkünfte, mehr ethnisch-kulturelle Vielfalt
 - aber auch neue Lebensentwürfe
 - mehr Überschneidungen/Verschränkungen (Aufenthaltsstatus, bi-nationale Partnerschaften, subkulturelle Gemeinsamkeiten u.v.m.)
- ⇒ *Remaking the Mainstream**
- ✓ langjährig etablierte Communities (z.B. Restaurants, Sport)

* Richard Alba and Victor Nee: *Remaking the American Mainstream: Assimilation and Contemporary Immigration*, Cambridge, MA: Harvard University Press, 2003.

Remaking the mainstream...

STUTTGARTER-NACHRICHTEN.DE
 STUTTGARTER-ZEITUNG.DE

VEREINSVERWALTUNG

LOGIN
SUCHE

STUTTGART
HERREN
Kreisliga B4
Bezirksliga
Kreisliga A1
Kreisliga A2
Kreisliga B1
Kreisliga B2
Kreisliga B3
MEHR

Kreisliga B4 Stuttgart

123456789101112131415

161718192021222324252627282930

Gesamt | Heim | Auswärts | Hinrunde | Rückrunde

			S	S	U	N	Tore	Diff	P
1.		TSV Weilimdorf II	25	21	1	3	131 : 37	94	64
2.		SV Heslach	25	20	3	2	71 : 31	40	63
3.		<u>Calcio Leinfelden-Echterdingen II</u>	25	18	1	6	126 : 33	93	55
4.		<u>SKV Palästina Al Q'uds Stuttgart</u>	25	17	4	4	122 : 34	88	55
5.		SG Stuttgart West (Ab)	25	16	6	3	93 : 25	68	54
6.		TSV Steinhaldenfeld (Ab)	25	14	5	6	98 : 43	55	47
7.		SV Eintracht Stuttgart	25	12	2	11	72 : 77	-5	38
8.		1. Stuttgarter FV 1896	25	10	3	12	70 : 74	-4	33
9.		TSV Leinfelden II (Neu)	25	6	5	14	50 : 86	-36	23
10.		Sportfreunde Stuttgart II	26	6	5	15	41 : 77	-36	23
11.		PSV Stuttgart II	24	5	1	18	44 : 82	-38	16
12.		<u>SV Tuna Spor Echterdingen II (Neu)</u>	25	4	3	18	55 : 122	-67	15
13.		MK Makedonija Stuttgart	25	3	1	21	44 : 150	-106	10
14.		<u>SV Özvatan Stuttgart II (Neu)</u>	25	2	2	21	38 : 184	-146	8
15.		SV Rot 1945 II zg.	0	0	0	0	0 : 0	0	0

AUSFÜHRLICHE TABELLE ANZEIGEN

FUPA LIGA PARTNER

INTERESSE AN EINER FUPA LIGA PARTNERSCHAFT?

Super-diversity

- mehr Herkünfte, mehr ethnisch-kulturelle Vielfalt
 - aber auch neue Lebensentwürfe
 - mehr Überschneidungen/Verschränkungen (Aufenthaltsstatus, bi-nationale Partnerschaften, subkulturelle Gemeinsamkeiten u.v.m.)
- ⇒ *Remaking the Mainstream**
- ✓ langjährig etablierte Communities (z.B. Restaurants, Sport)
 - ✓ zweite und dritte Generation!

* Richard Alba and Victor Nee: *Remaking the American Mainstream: Assimilation and Contemporary Immigration*, Cambridge, MA: Harvard University Press, 2003.

Remaking the mainstream...



Remaking the mainstream...

“Kreolisierung”...?



Quelle: *fluter* Nr. 58, Frühjahr 2016

Remaking the mainstream...



Herausforderungen der Superdiversität

- = zugehörig fühlen jenseits ethnischer Kategorisierungen
- = interkulturelle Kompetenzen, überbrückende soziale Beziehungen
- = Akzeptanz gemeinsamer Normen und Werte: „Leitkultur“ oder Errungenschaften der Nachkriegsdemokratie?
- = Teilhabe unabhängig vom „ethnischen“ oder sozialen Hintergrund

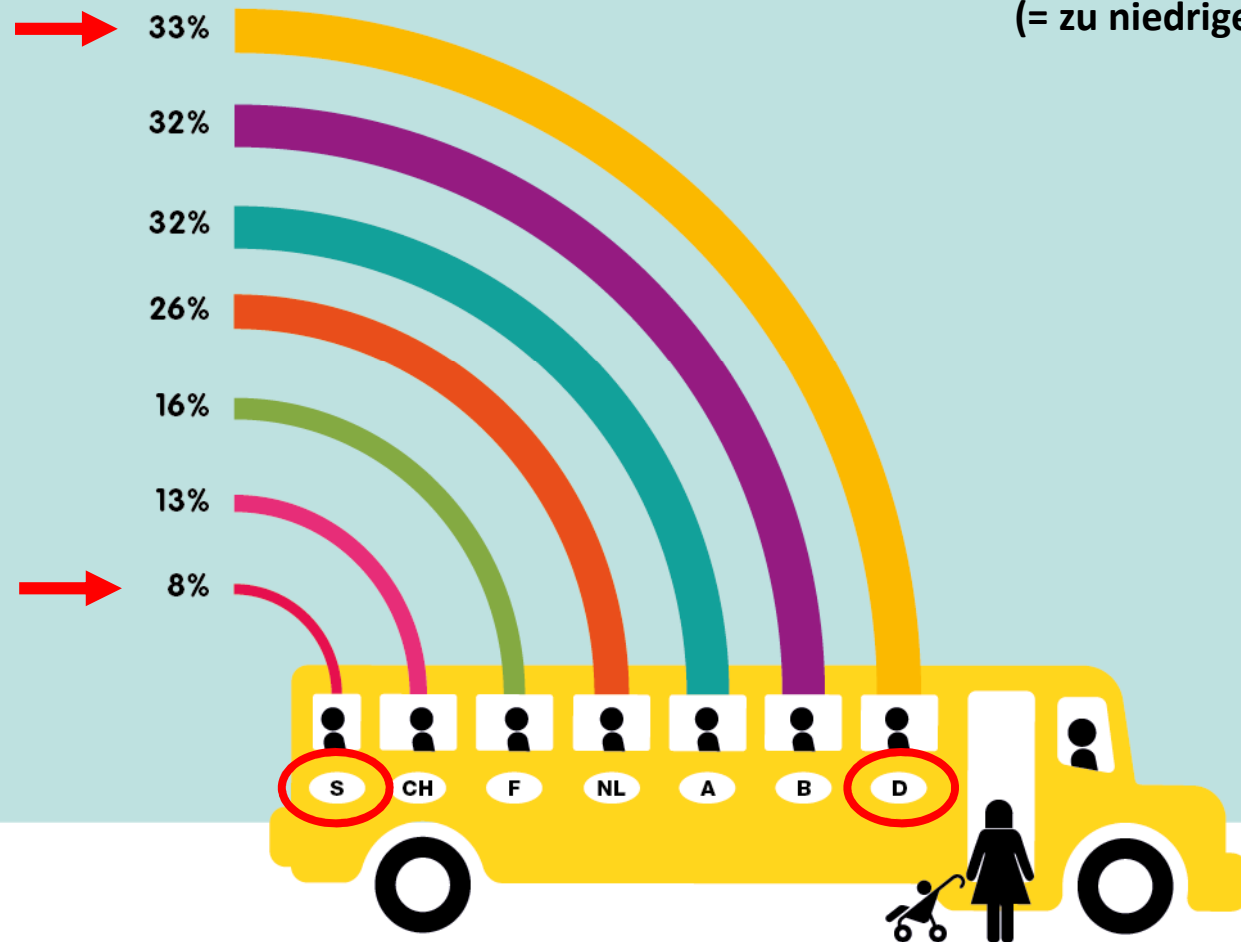
ABER:

... unter welchen Bedingungen wird Zugehörigkeit zugestanden?

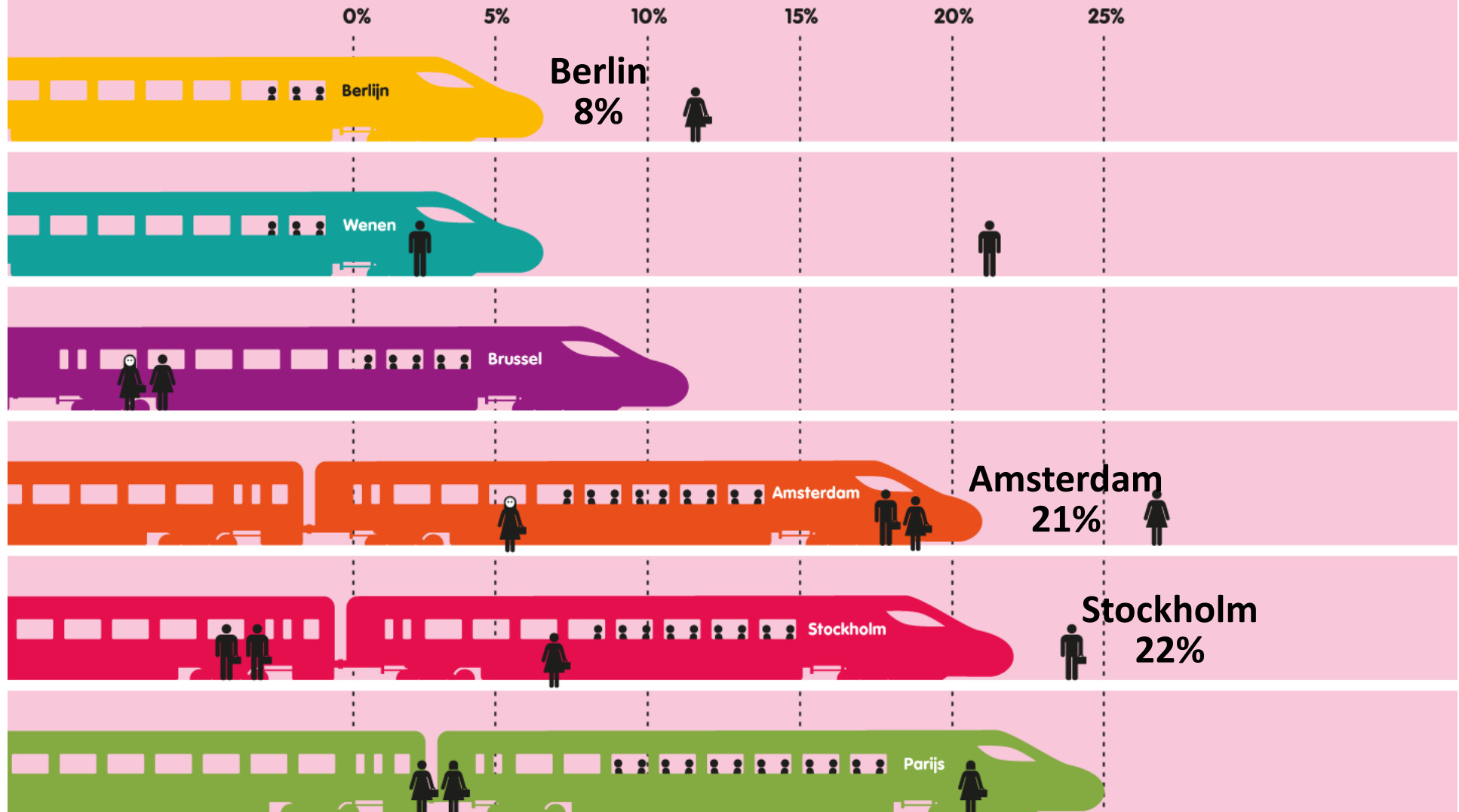
... inwieweit ist Teilhabe wirklich gewährleistet?

Verhinderte Teilhabe: Bildung (türkeistämmige 2. Generation mit gering gebildeten Eltern)

Early School Leavers
(= zu niedrige Bildungsabschlüsse)

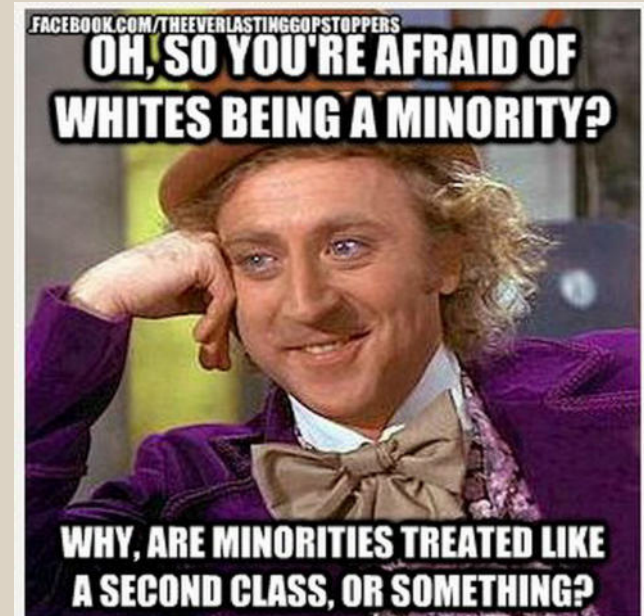


Zugang zu qualifizierten Jobs (türkeistämmige 2. Generation mit gering gebildeten Eltern)



Problemgruppe: die bisherige Mehrheit

- Eine Minderheit *werden* ist eine psychologische Herausforderung
- Ethnische Definitionen von „deutsch“ sind nicht kompatibel mit einem republikanischen Demokratie-Verständnis
- Die Bevölkerung „ohne Migrationshintergrund“ hat die wenigsten Erfahrungen mit Vielfalt
- Ablehnung von Vielfalt und „anderen Religionen“ *steigt* mit Bildungsstand und Einkommen



Was folgt?

- Migration = Normalzustand, Gesellschaften sind keine Container
- Demographische Entwicklung ist irreversibel!
- “Migrationshintergrund” und ethno-nationale Bezeichnungen sagen immer weniger aus
- Superdiverse Stadtgesellschaften funktionieren!
- Verantwortung der Institutionen Diskriminierung = Thema?
- Schule ist Vorreiterin der demographischen Entwicklung – aber auch eines neuen Verständnisses von “Integration”?

Danke!

