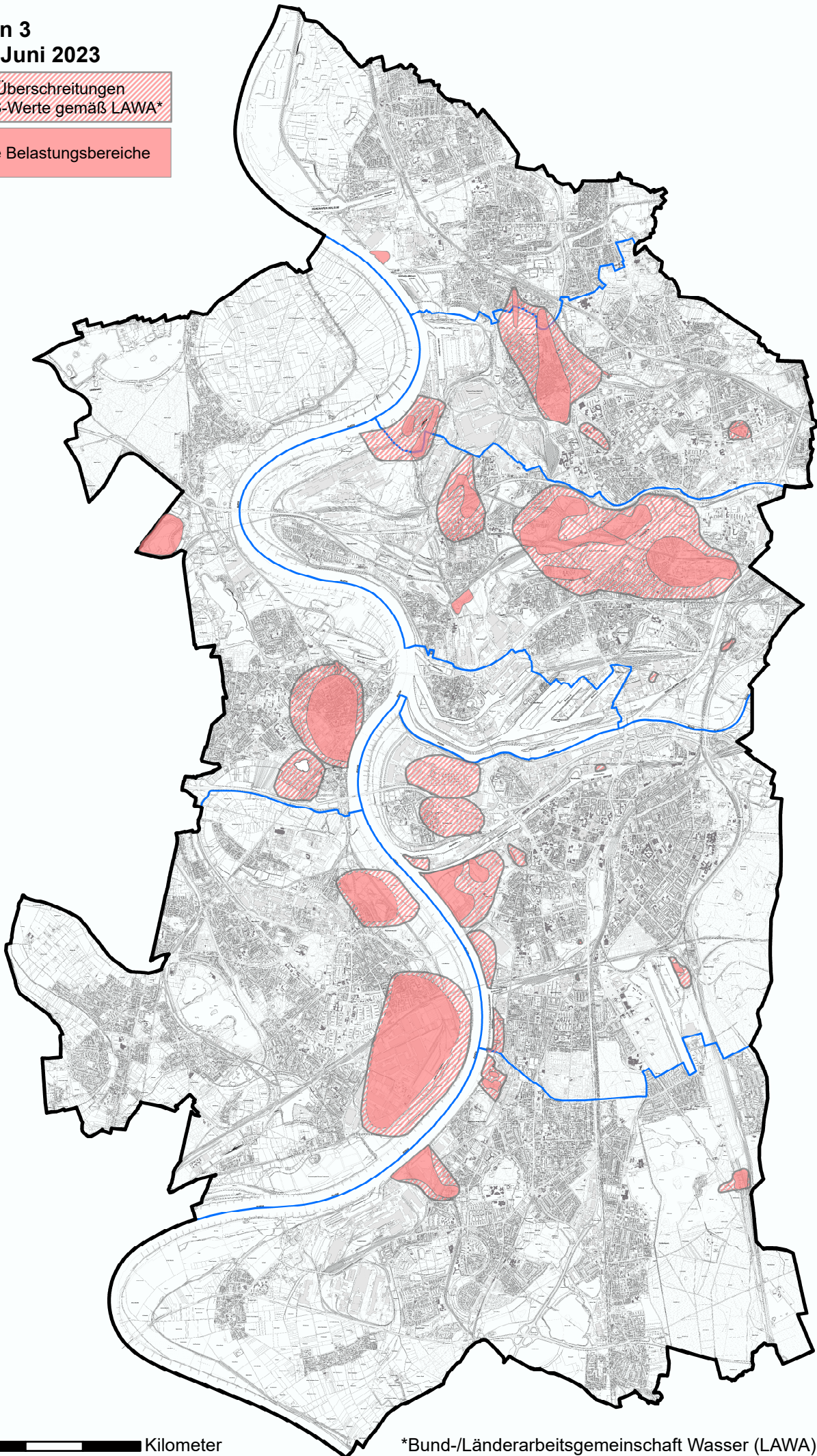


Version 3
Stand Juni 2023

Diffuse Überschreitungen
der GFS-Werte gemäß LAWA*

Kartierte Belastungsbereiche



0 0,5 1 2 3 4 Kilometer

*Bund-/Länderarbeitsgemeinschaft Wasser (LAWA): Ableitung von Geringfügigkeitsschwellenwerten (GFS) für das Grundwasser